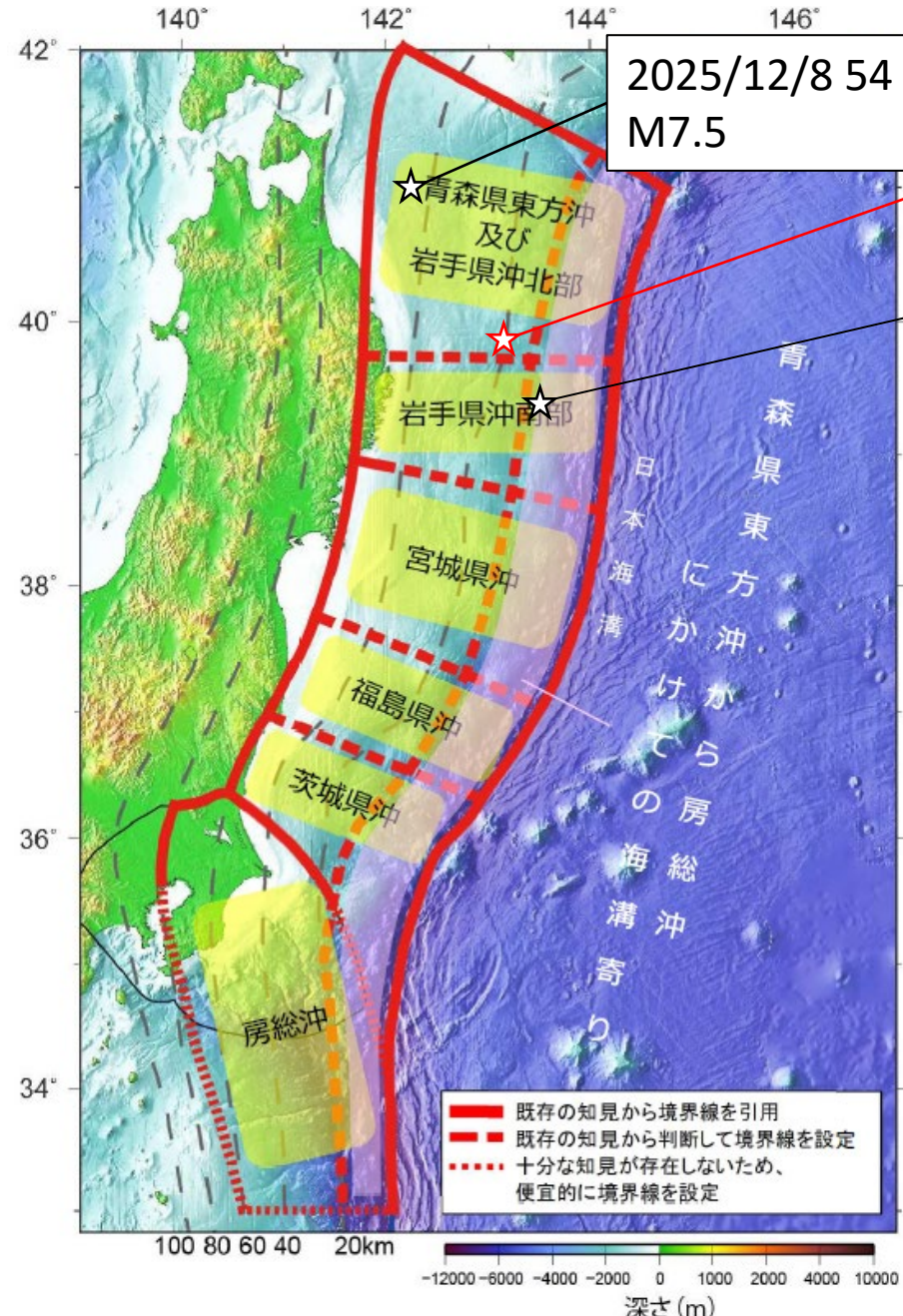


# 長期評価の対象領域と今回の地震



2025/12/8 54 km  
M7.5

2026/04/20 19 km M7.7

2025/11/9 15 km  
M6.9

青森県東方沖及び岩手県沖北部、宮城県沖以外の領域については、ほぼ同一の震源域で繰り返し発生している規模の大きな地震は知られていない。超巨大地震（東北地方太平洋沖型）については、宮城県沖を必ず含み、隣接する領域（岩手県沖南部または福島県沖）の少なくとも一方にまたがり、場合によっては茨城県沖まで破壊が及ぶ可能性のある地震であると考えた。

～  
評価対象領域の区域分けに関して、大地震の記録が比較的多く残っている青森県東方沖及び岩手県沖北部については、1968年十勝沖地震を当該海域で発生する代表例と考えて設定した。