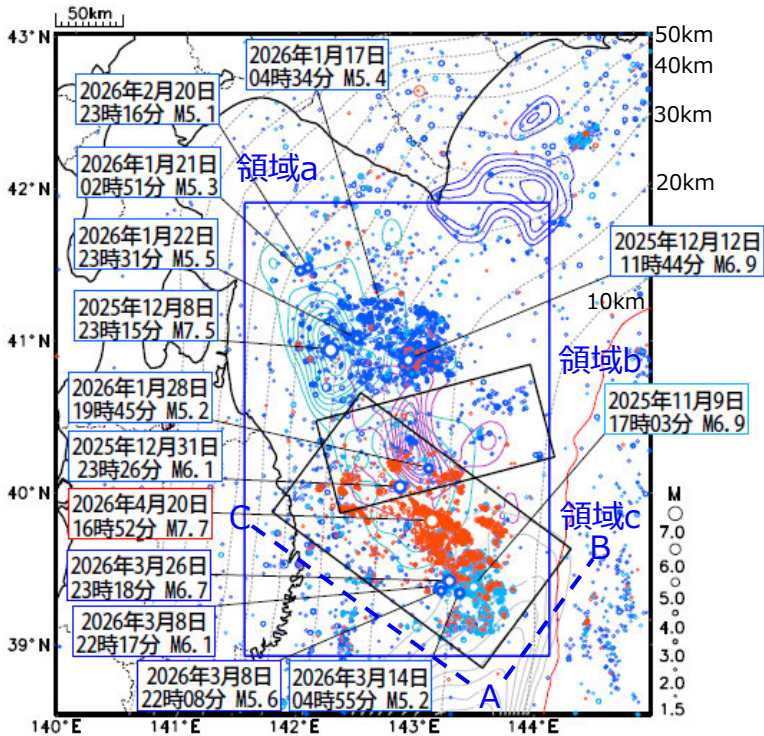


4月20日 三陸沖の地震（青森県東方沖・岩手県沖・三陸沖 周辺の地震活動）

震央分布図

2025年11月1日～2026年4月30日、深さ0～100km、M \geq 1.5

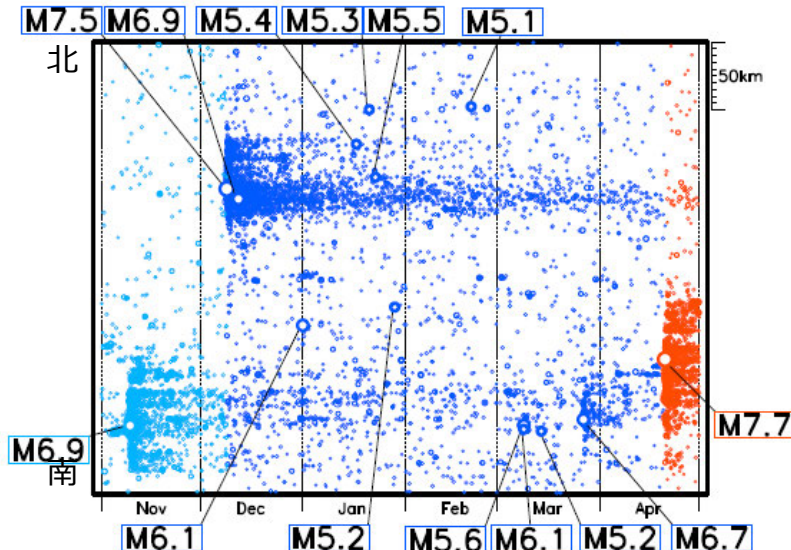


- 2025年11月1日～12月8日23時14分
- 2025年12月8日23時15分～2026年4月20日16時51分
- 2026年4月20日16時52分～4月30日

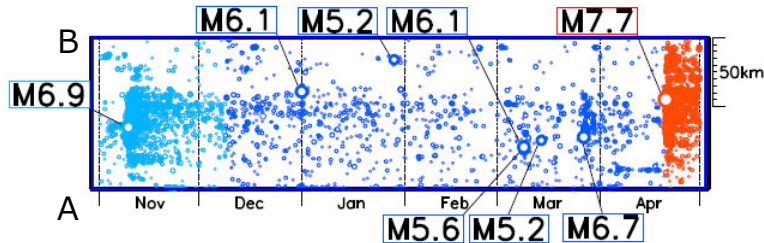
色付きのコンターは主な地震のすべり分布

- 青色：2003年十勝沖地震 (Yamanaka and Kikuchi, 2003)
- 水色：1968年十勝沖地震 (永井・他, 2001)
- 紫色：1994年三陸はるか沖地震 (永井・他, 2001)
- 灰色：2011年東北地方太平洋沖地震 (Yoshida et al., 2011)
- 黒色破線は太平洋プレート上面のおよその深さ
Kita et al. (2010)及びNakajima and Hasegawa (2006)

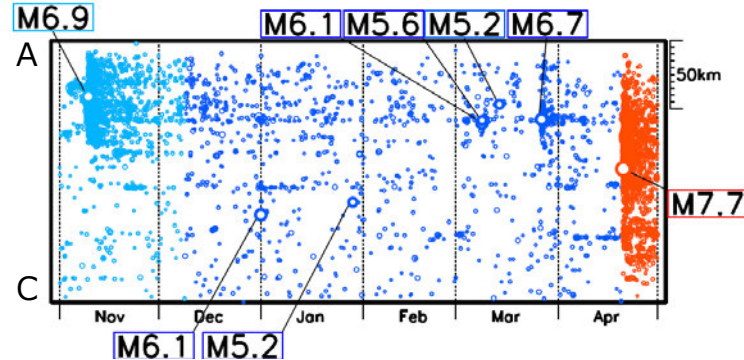
領域a内の時空間分布図 (南北投影)



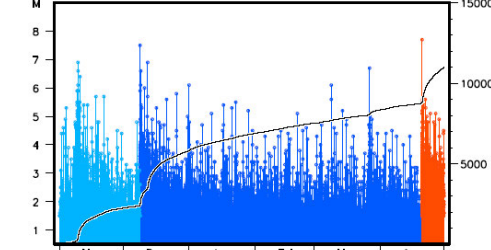
領域c内の時空間分布図 (A-B投影)



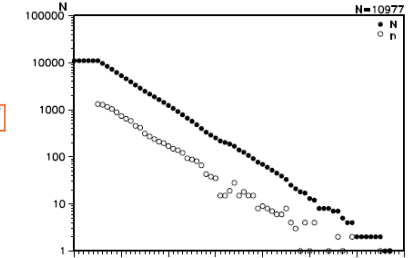
領域c内の時空間分布図 (A-C投影)



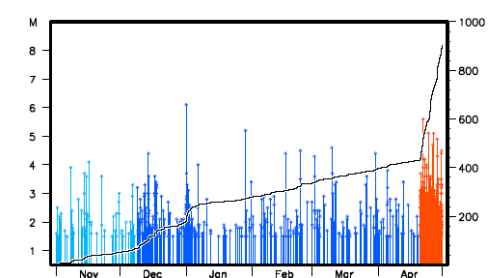
領域a内のM-T図及び回数積算図



領域a内のM別頻度分布図



領域b内のM-T図及び回数積算図



領域c内のM-T図及び回数積算図

