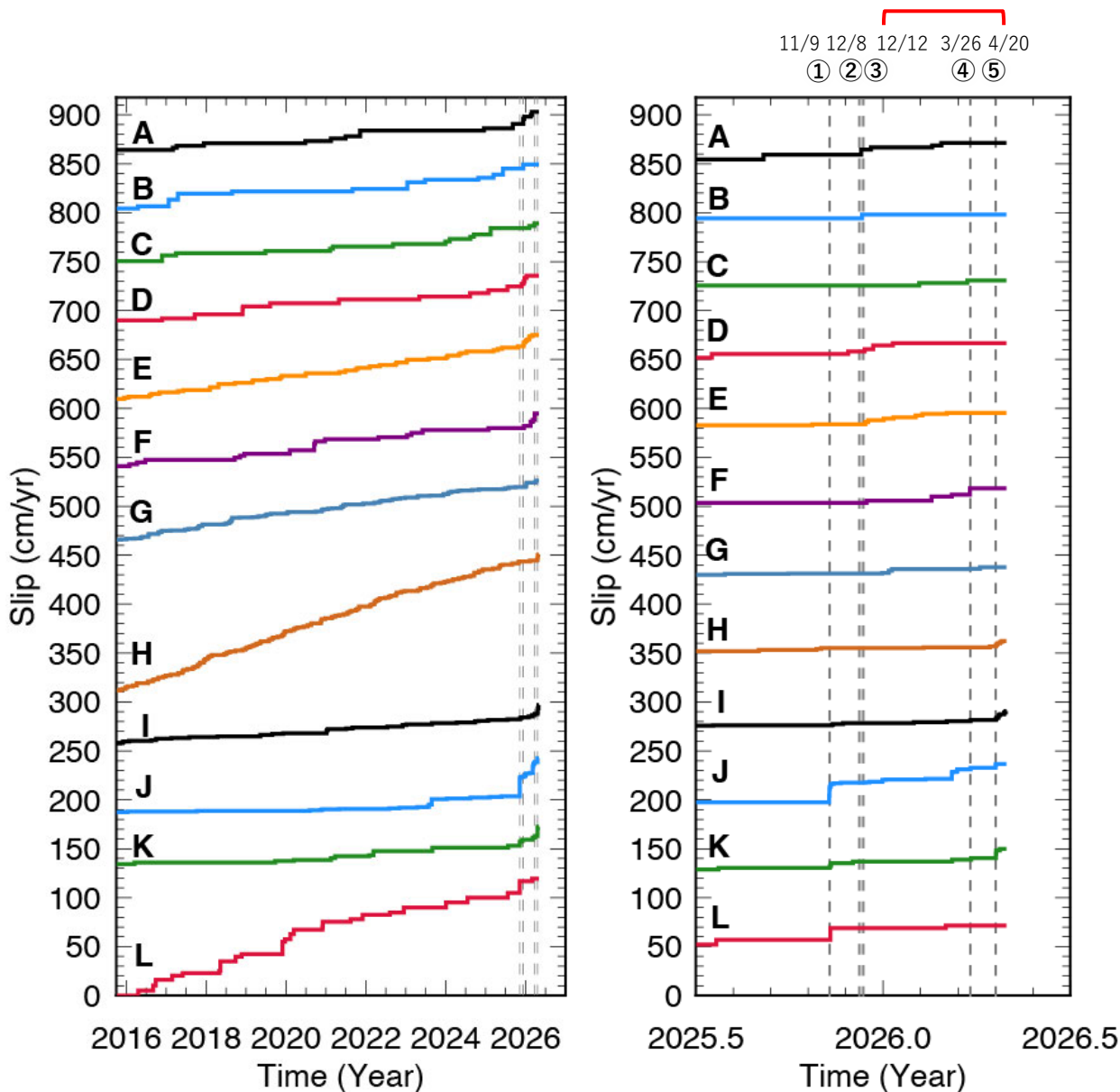


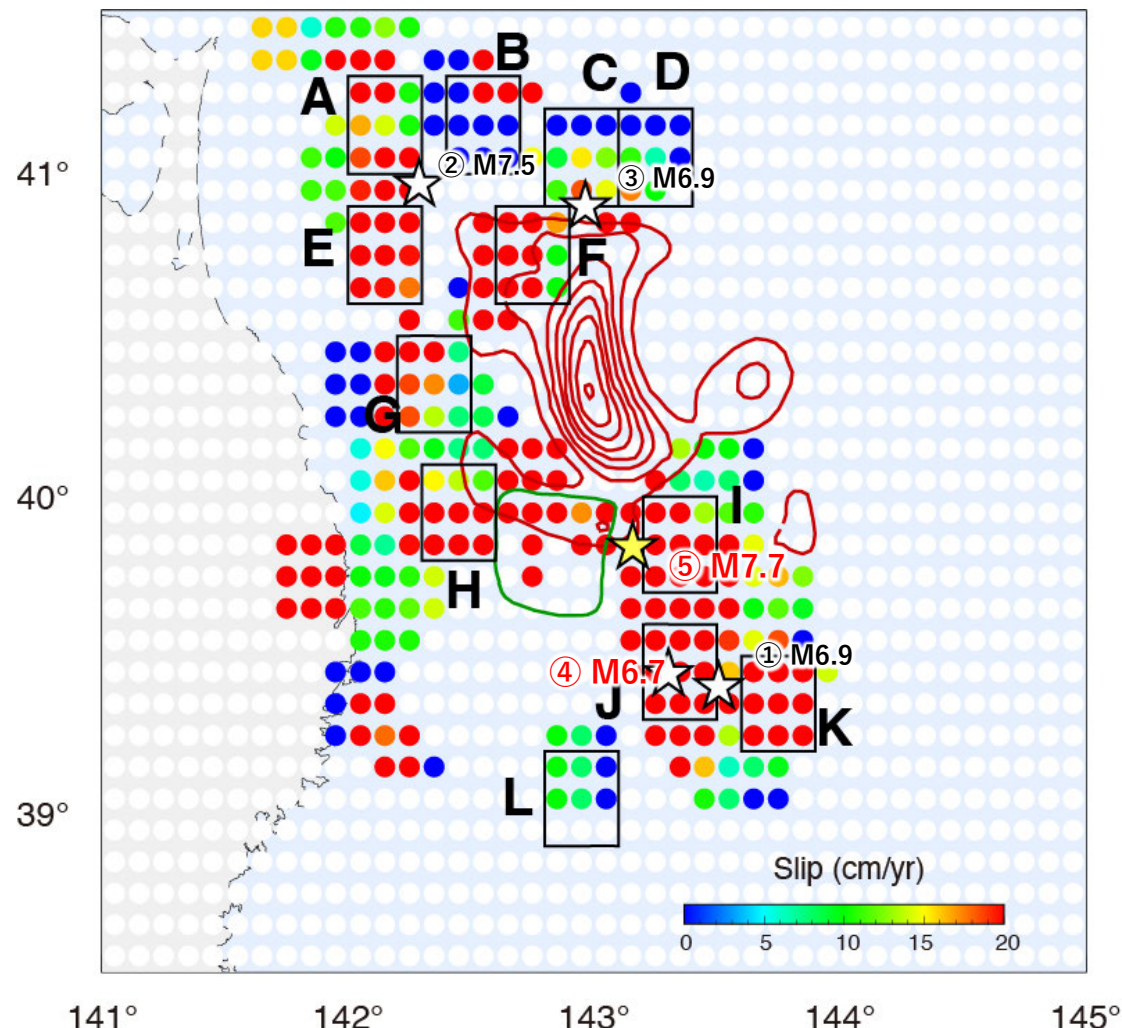
繰り返し地震から推定した非地震性すべりの推移

東京大学地震研究所
繰り返し地震カタログは気象庁作成



領域ごとの繰り返し地震の積算滑り：非地震性すべりの推移を表す

2026 1/1- 4/30 (Earthquake ④⑤ occurred)



0.3度×0.3度グリッド領域内の平均累積すべり速度を、0.1度シフトで表示
赤コンターは永井・他(2001)による1994年三陸はるか沖地震のすべり分布、緑はYamanaka and Kikuchi (2004)による1989年三陸沖M7.1の地震のすべり分布

繰り返し地震データ：2015/10/26 -2026/4/30