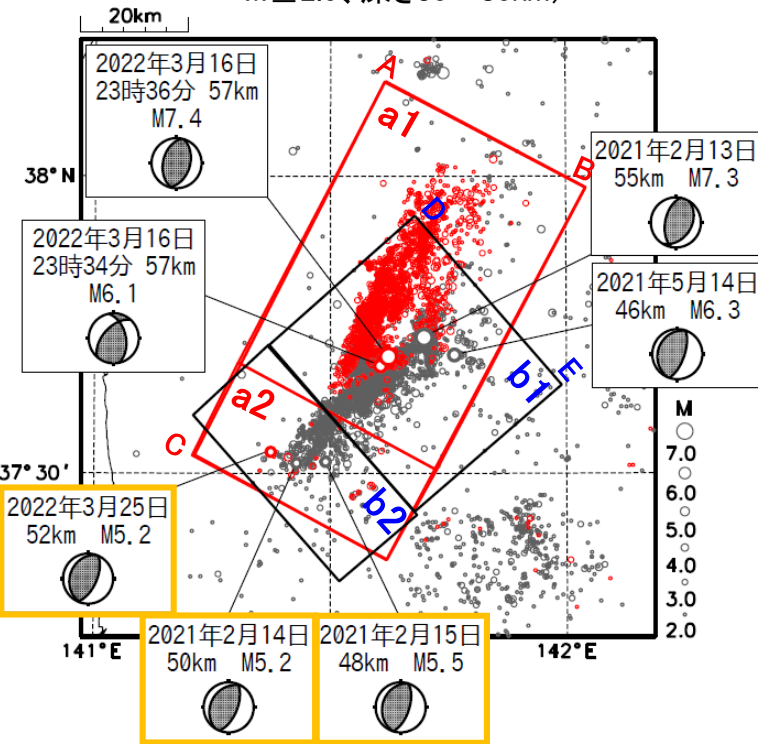


# 2022年3月16日福島県沖 (2021年2月13日福島県沖の地震M7.3の地震活動との関係)

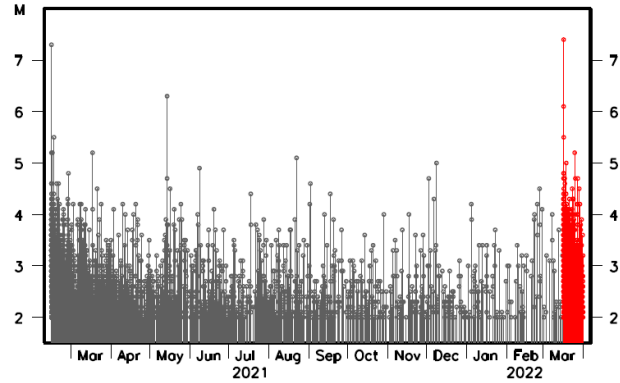
## 震央分布図

(2021年2月13日23時00分～3月31日24時00分、  
M $\geq$ 2.0、深さ30～80km)

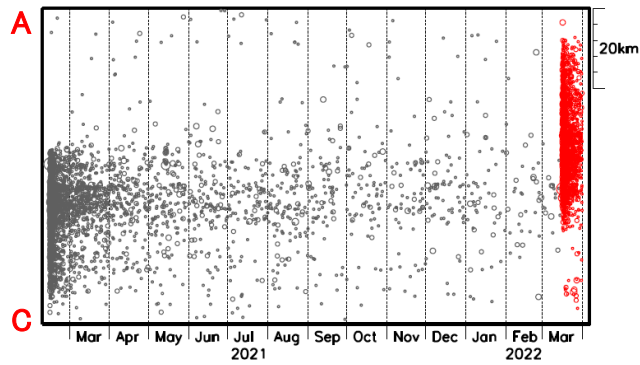


- ・2022年3月16日23時34分以降の地震を赤丸で表示
- ・図中の発震機構は2022年3月16日23時34分のM6.1の地震は初動解、その他の地震はCMT解

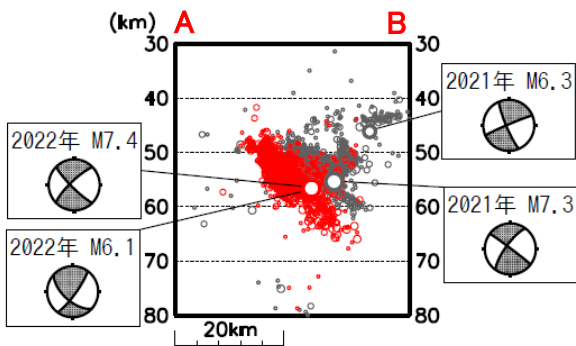
## 領域a1+a2内のM-T図



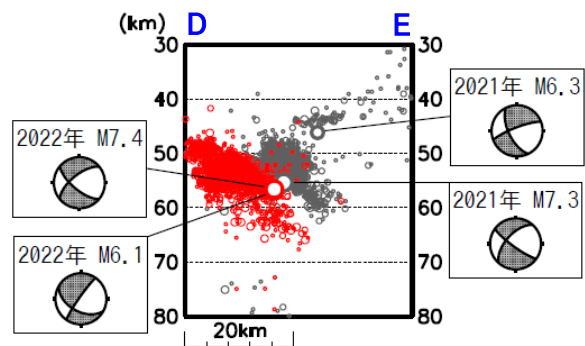
## 領域a1+a2内の時空間分布図(A-C投影)



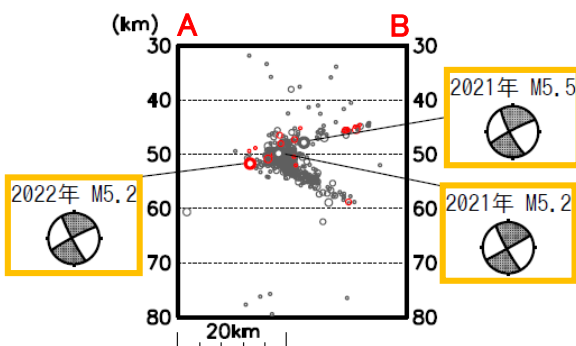
## 領域a1内の断面図(A-B投影)



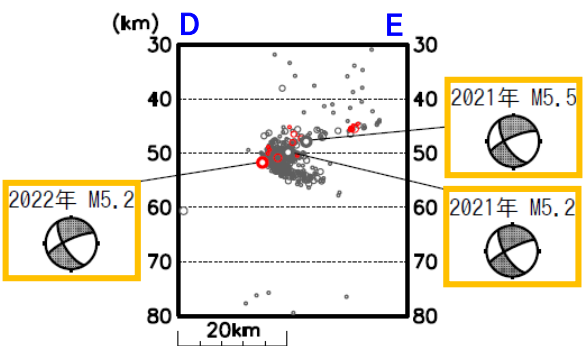
## 領域b1内の断面図(D-E投影)



## 領域a2内の断面図(A-B投影)



## 領域b2内の断面図(D-E投影)



※領域a2、b2内の吹き出しを付けた地震(橙色枠)はそれぞれ別グループの相似地震。