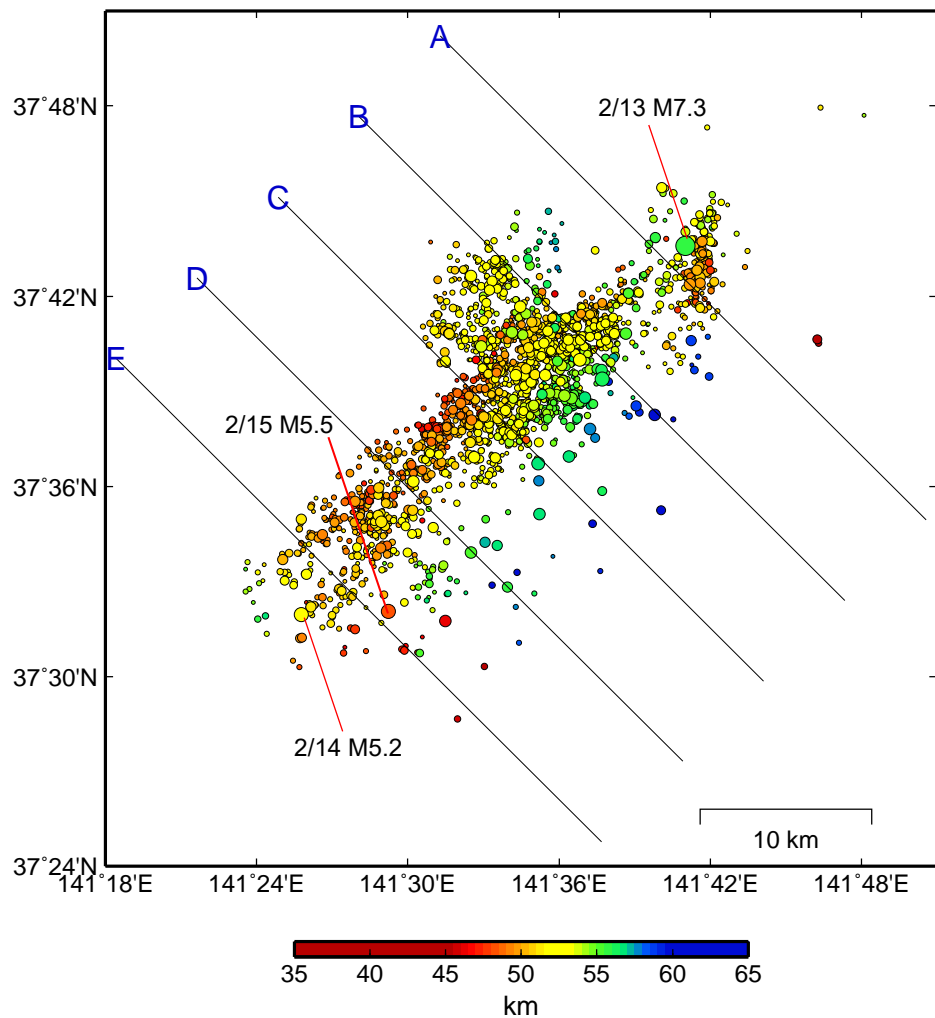


2月13日福島県沖の地震（DD法（波形相関あり）による再計算震源分布）①

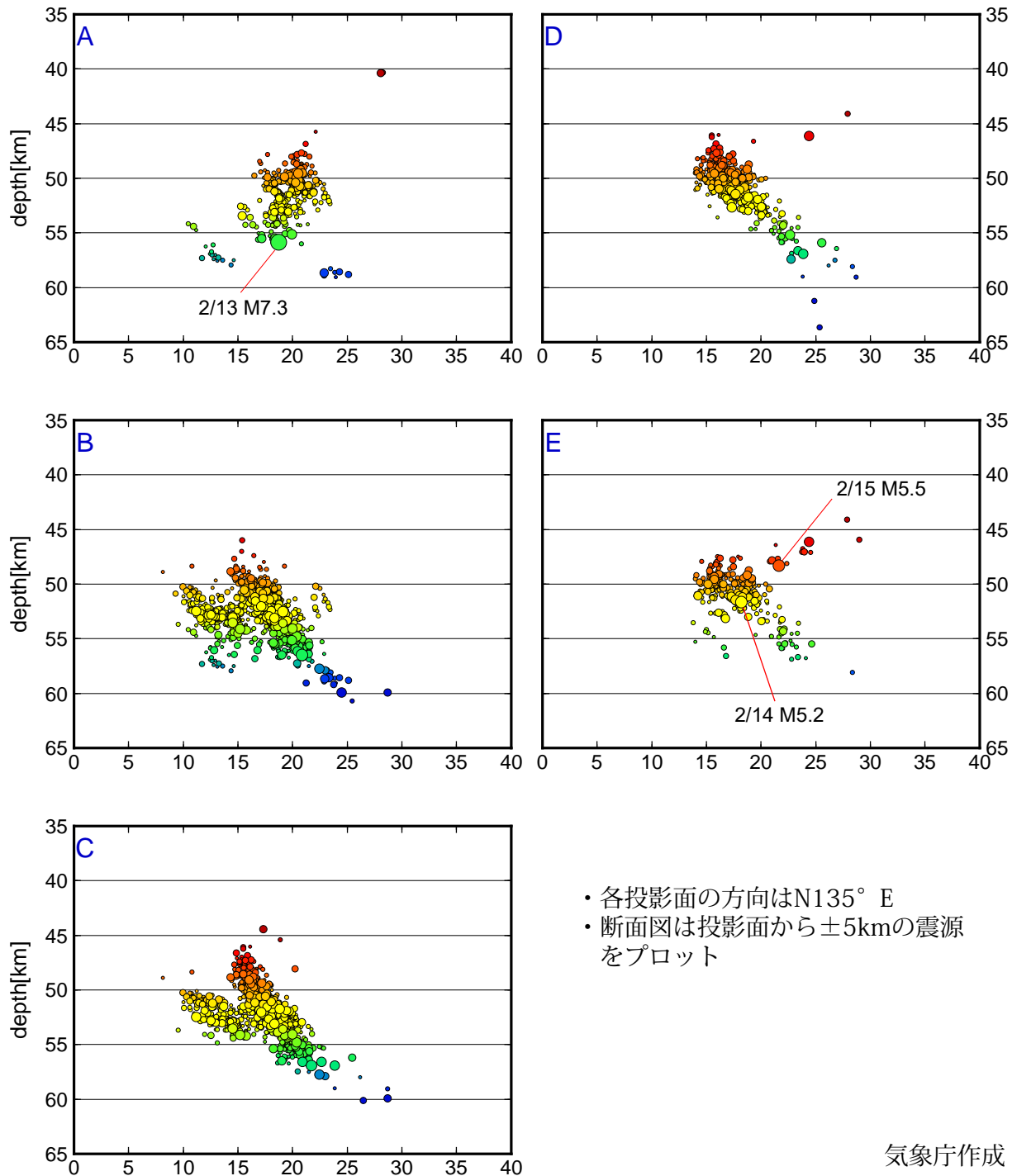
解析対象： 37.4~37.9° N 141.3~141.9° E
 2021年2月13日23時07分~2月16日24時00分
 深さ30~70km M \geq 1.5 フラグKkA

Double-Difference法（Walthauer and Ellsworth, 2000）
 のカタログ（P相S相とも使用）+波形相関により決定

震央分布図



断面図



- 各投影面の方向はN135° E
- 断面図は投影面から±5kmの震源をプロット