

山形県沖の地震（6月18日 M6.7） 「だいち2号」による SAR 干渉解析結果

ノイズレベルながら衛星から遠ざかる変動が見られます。

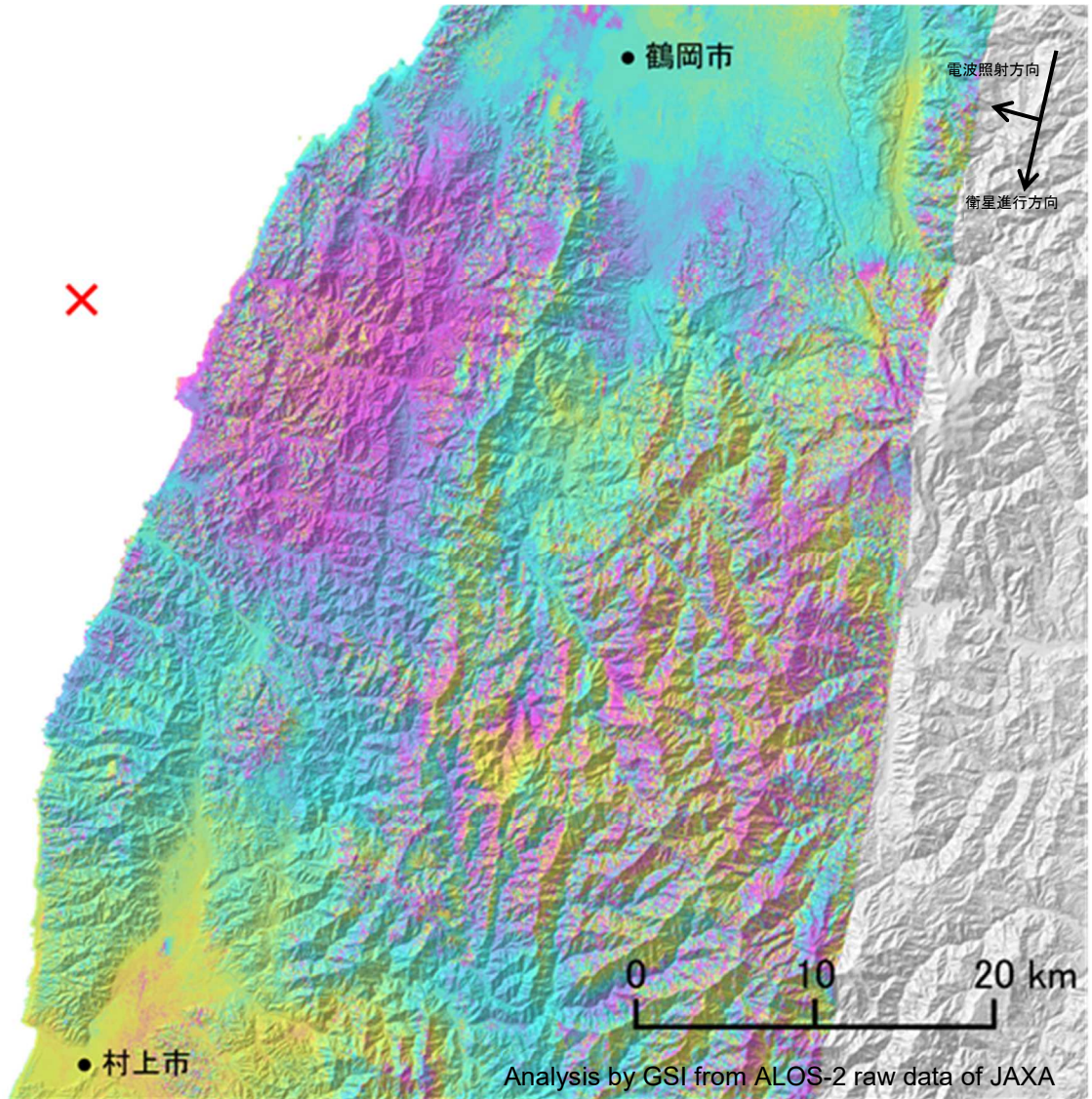


図1 2015年11月28日～2019年6月22日 11:35 衛星進行方向 南行、電波照射方向 右、入射角 50.7°

✕ : 震央 2019/06/18 22:22 深さ 14km M6.7 (気象庁一元化震源)

