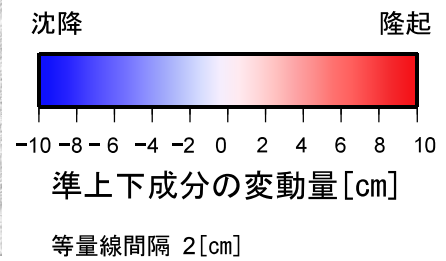
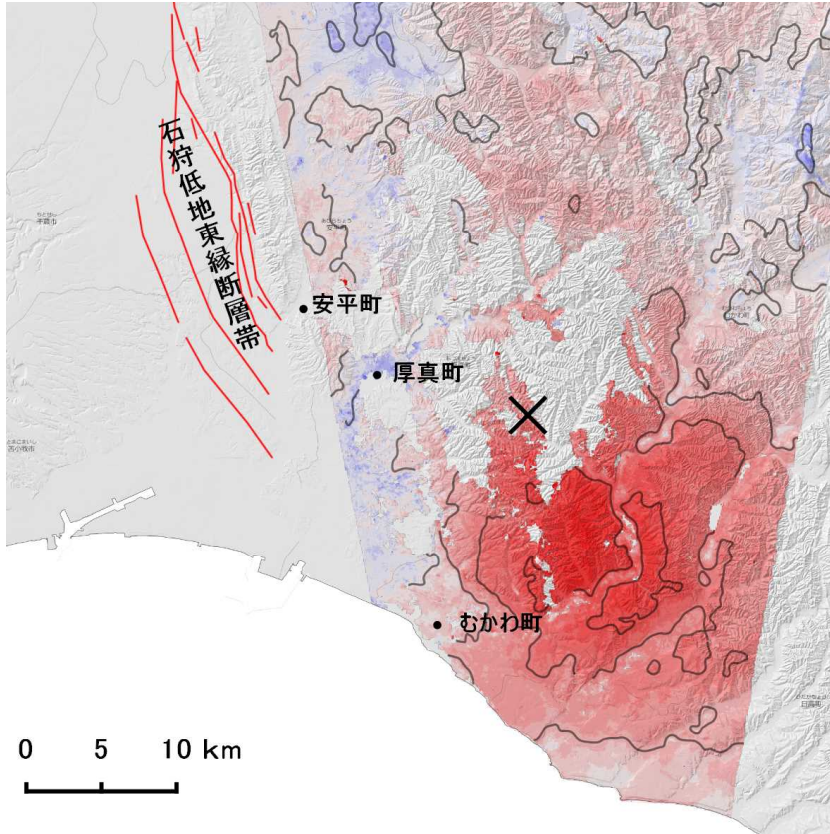


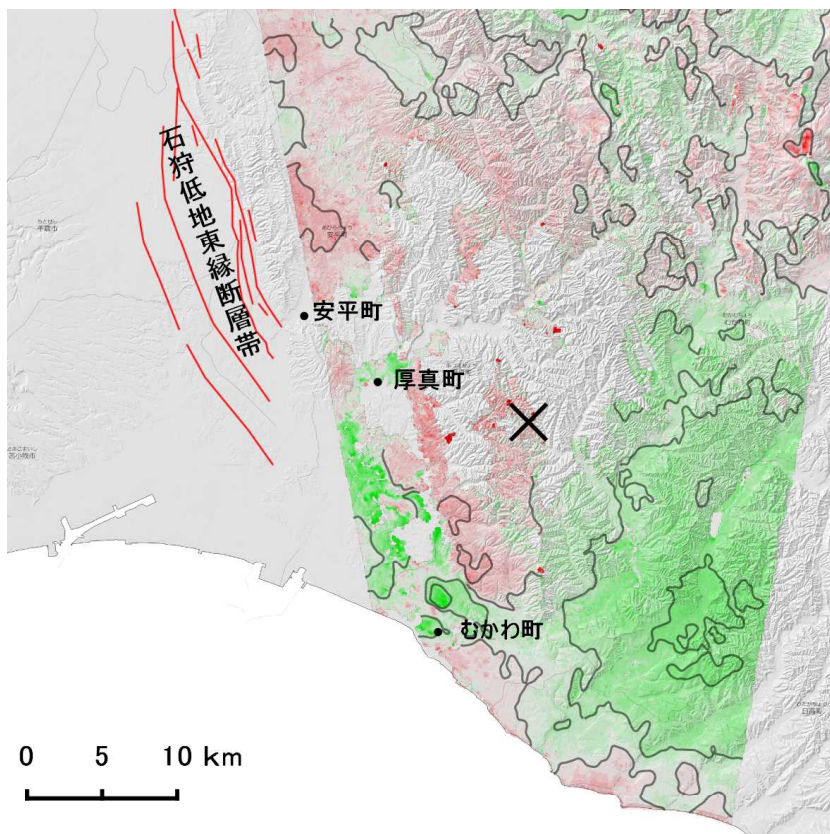
平成30年北海道胆振東部地震 「だいち2号」による地殻変動分布図（2.5次元解析）（暫定）

震央周辺で最大7cm程度の隆起が見られます。
隆起域の東側で最大4cm程度の東向きの変動が見られます。

準上下成分

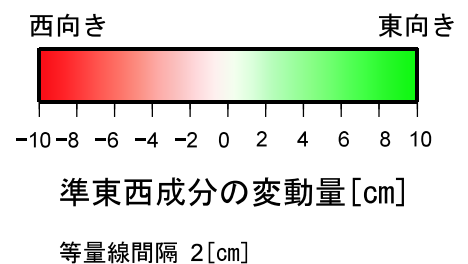


準東西成分



× : 震央 2018/09/06 03:07 深さ37km M6.7
震央位置マグニチュードは9/6 5:10に
気象庁が報道発表した値

赤線 : 主要活断層 (地震調査研究推進本部)



本成果は、地震予知連絡会SAR解析ワーキンググループの活動を通して得られたものである。

国土地理院