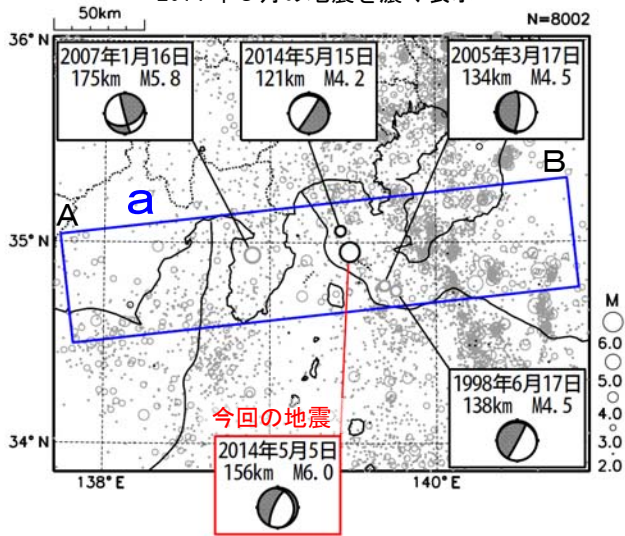


5月5日 伊豆大島近海の地震

震央分布図
(1997年10月1日～2014年5月31日、
深さ50～300km、 $M \geq 2.0$)
2014年5月の地震を濃く表示

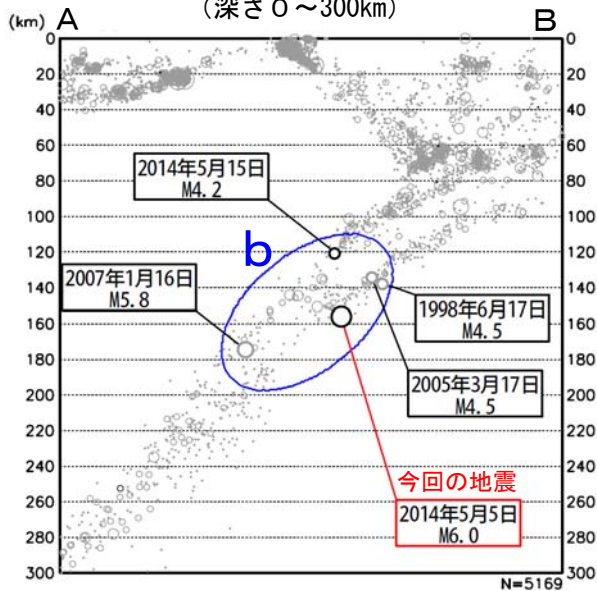


2014年5月5日05時18分に伊豆大島近海の深さ156kmでM6.0の地震(最大震度5弱)が発生した。この地震は、太平洋プレート内部で発生した。発震機構は太平洋プレートの沈み込む方向に張力軸を持つ型である。この地震により、東京都や神奈川県などで負傷者15人の被害が生じた(総務省消防庁による)。

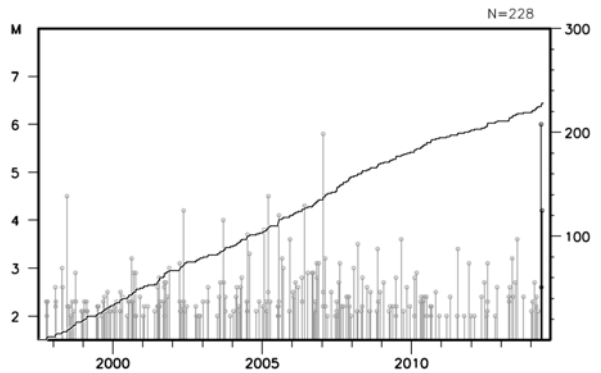
1997年10月以降の活動を見ると、今回の地震の震源付近(領域b)では、2007年1月16日のM5.8(最大震度3)など、M4.0以上の地震が時々発生している。

1923年1月以降の活動を見ると、今回の地震の震央周辺(領域c)では、M5.0以上の地震が時々発生している。

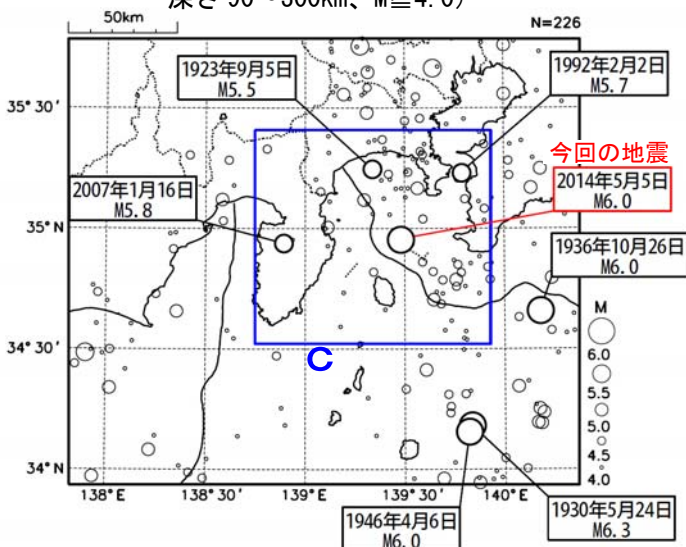
領域a内の断面図 (A-B投影)
(深さ0～300km)



領域b内のM-T図及び回数積算図



震央分布図
(1923年1月1日～2014年5月31日、
深さ90～300km、 $M \geq 4.0$)



領域c内のM-T図

