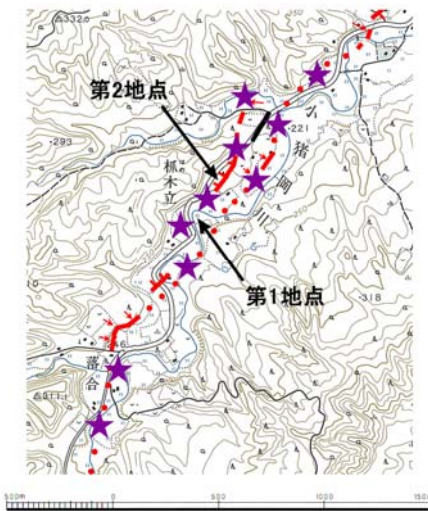
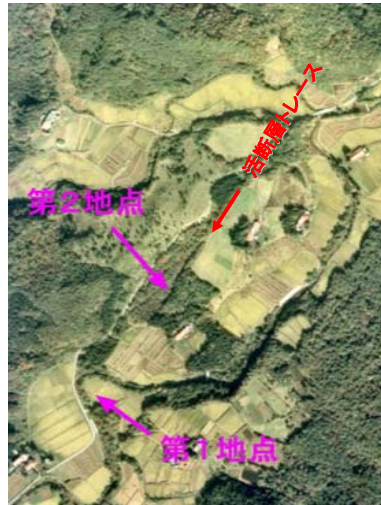


# トレンチ調査地点



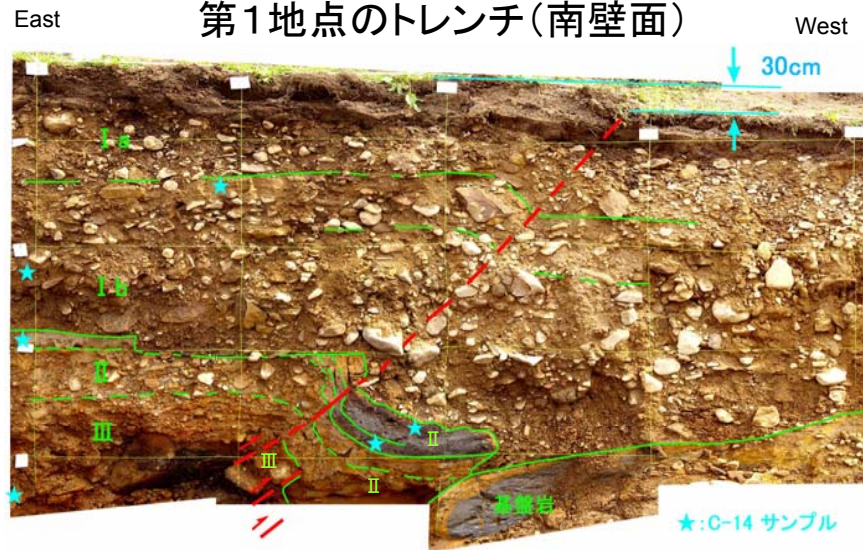
国土地理院 2.5万分の1  
地形図「本寺」に加筆



1976年国土地理院撮影航空写真

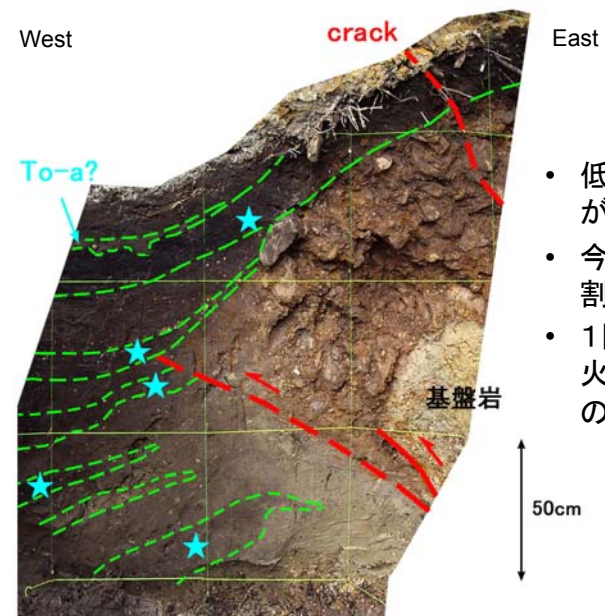


## 第1地点のトレンチ(南壁面)



- 一つ前の活動: II層堆積後、I b層堆積前
- 二つ前の活動: III層堆積後、II層堆積前。

## 第2地点のトレンチ(北壁面)



- 低位段丘礫層と基盤岩が湿地堆積物に衝上。
- 今回の地変は撓みと地割れ
- 1回前の活動は十和田a火山灰(?) 915A.D.以前の可能性。