

2008 岩手・宮城内陸地震 震源域付近の活断層予察図(ver.2.0)

(国土地理院2.5万分の1地形図「本寺」
および「高檜能山」図幅の一部を使用)

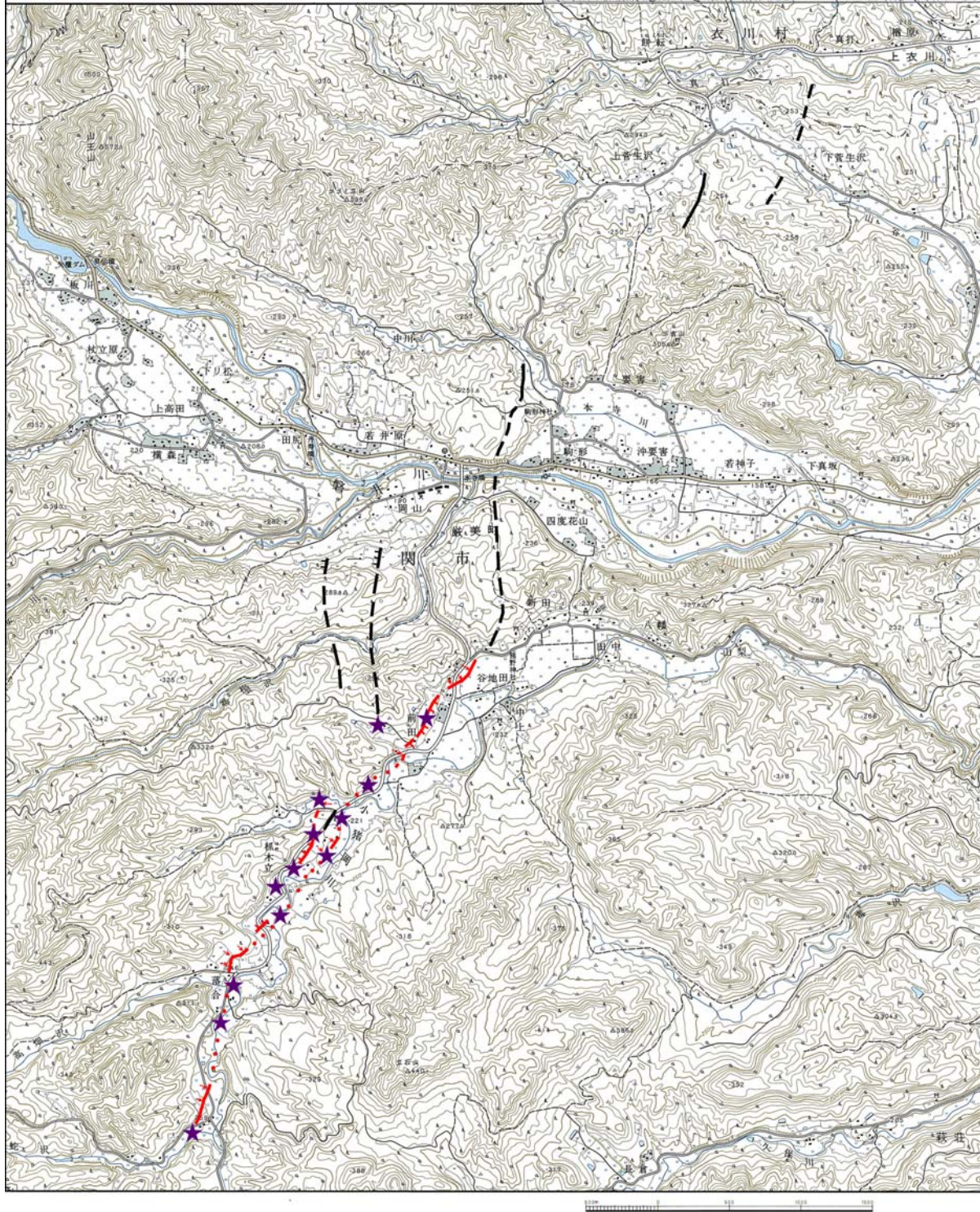


図1：1976年撮影の航空写真の判読結果（予察図）

(赤線：活断層の可能性の高い。黒線：活断層の可能性のある。★：今回の地震時に撓みや傾動等の地変が生じた地点)