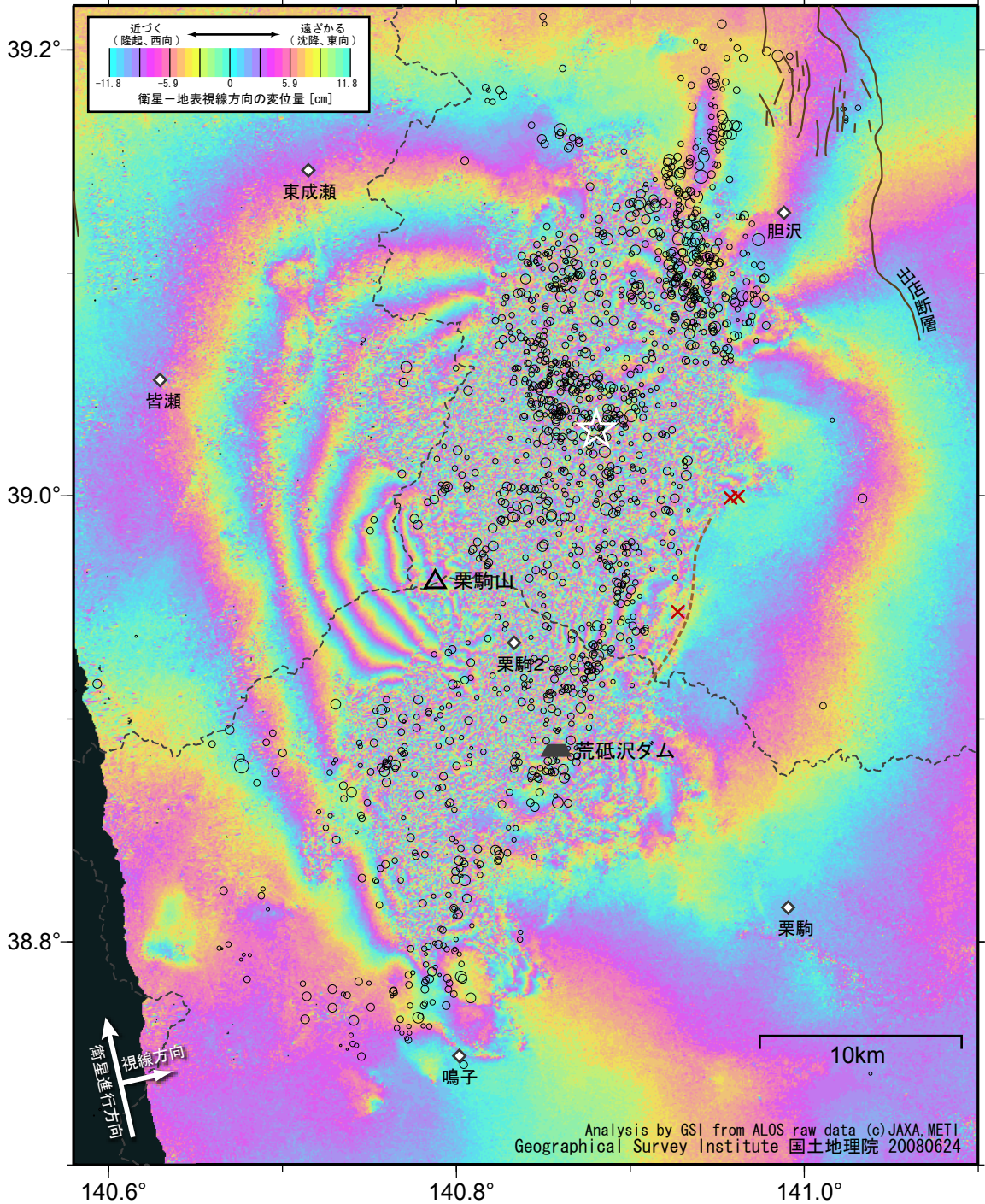


平成20年(2008年)岩手・宮城内陸地震に伴う地殻変動 「だいち」SAR干渉画像

観測日: 20070621 - 20080623

仰角: 51.9°, オフナディア角: 34.3°, 北行軌道



☆ 本震震央 (気象庁)

○ 余震分布 (20080614-0622)
2008年岩手・宮城内陸地震緊急観測グループ(東北大・北大・弘前大・地震研・名大・京大防災研・九大・鹿大・防災科研)のデータを使用し気象庁が再計算した震源を使用

/ 活断層 (地震調査研究推進本部による)

/// 地表変位が観察された付近に伸びる地質断層(20万分の1日本シームレス地質図から読み取り)
産業技術総合研究所 地質調査総合センターのWEBサイトに掲載
http://www.gsj.jp/jishin/iwatemiyagi_080614/epicenter-geomap.html

◇ 電子基準点

× 国土地理院の現地調査により、地表変位が確認された地点