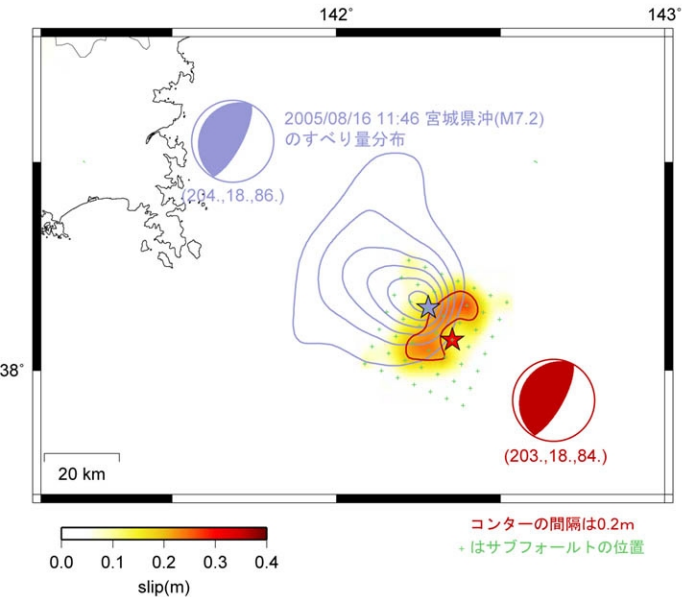


2005/12/02 22:13 宮城県沖(M6.6)のすべり量分布

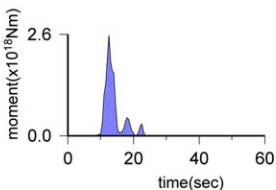
破壊開始点 38.073N 142.353E 29.0km

$M_0 = 5.81E+18Nm$ $M_w = 6.4$ $Var. = 0.3642$

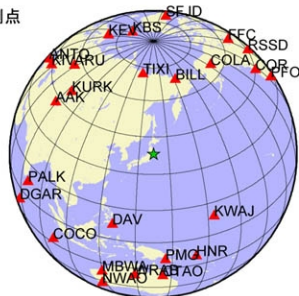
最大すべり量 0.3m (剛性率 50.0GPa)



震源時間関数



使用観測点



※ 解析に使用したプログラム

M. Kikuchi and H. Kanamori, Note on Teleseismic Body-Wave Inversion Program

<http://www.eri.u-tokyo.ac.jp/ETAL/KIKUCHI/>