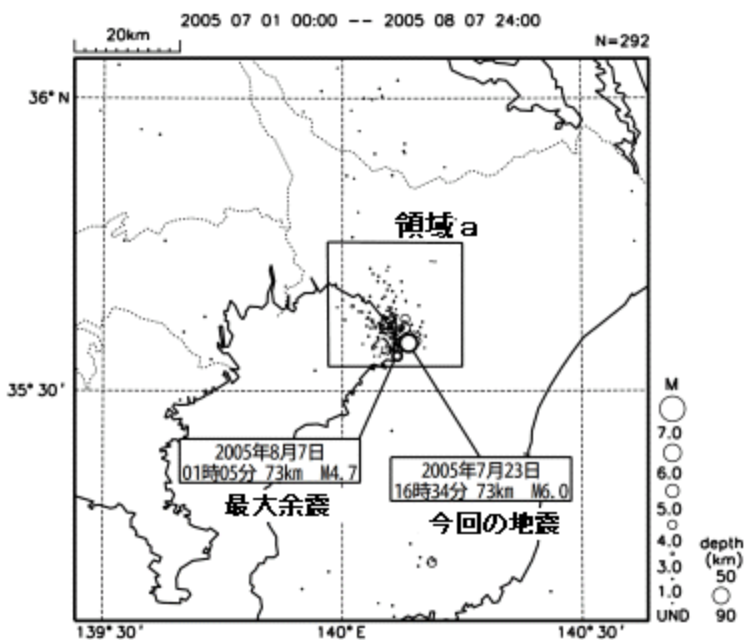
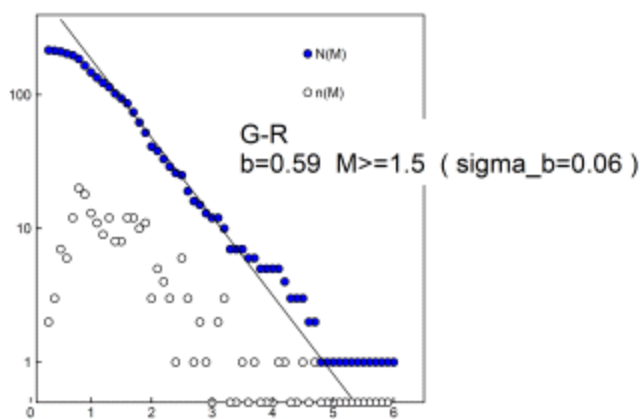
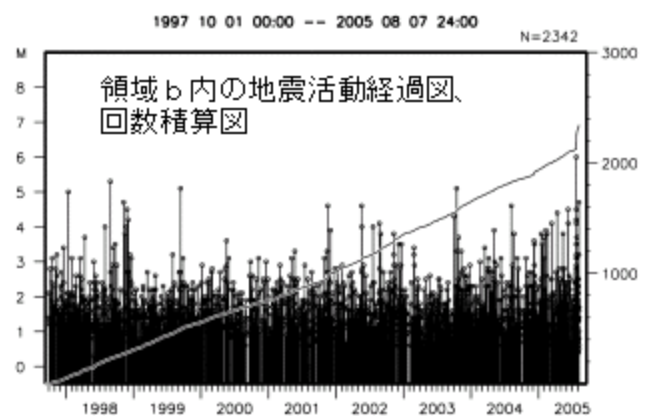
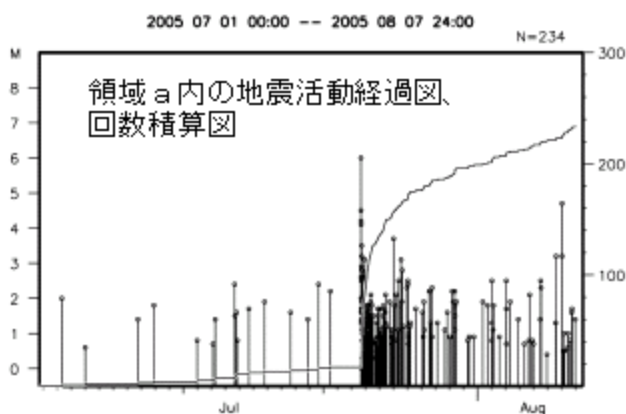
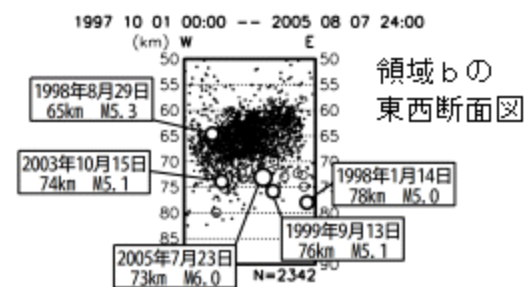
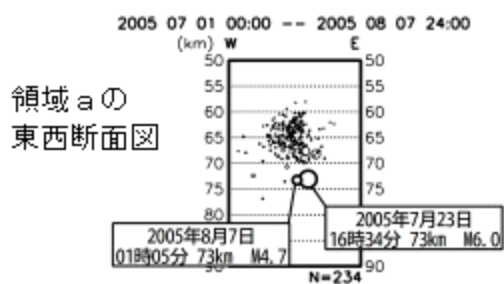
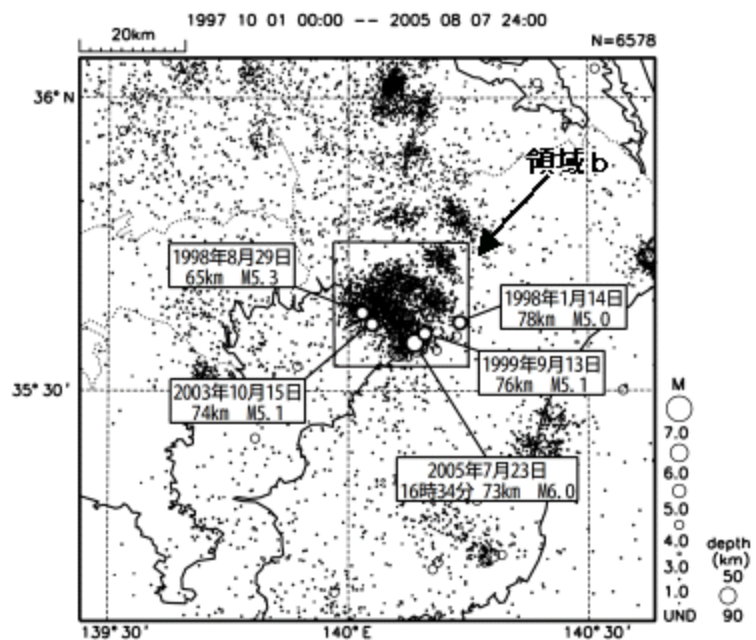


7月23日 千葉県北西部の地震（2）

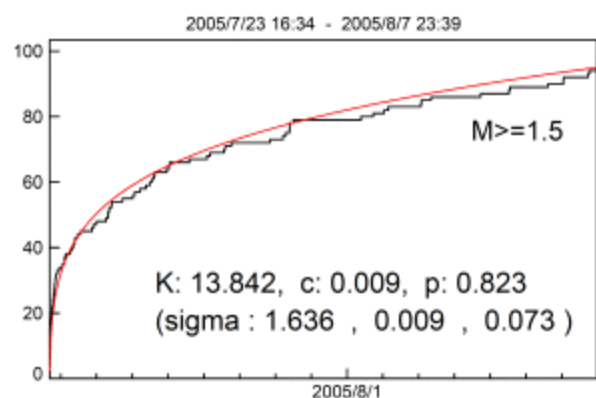
震央分布図（2005年7月以降、Mすべて、深さ50~90km）



震央分布図（1997年10月以降、Mすべて、深さ50~90km）



(参考) 陸域の活動の標準値 $b=0.83$
領域b内 $b=0.70$ ($M \geq 1.5$)



(参考) 陸域の活動の標準値 $p=1.029$