

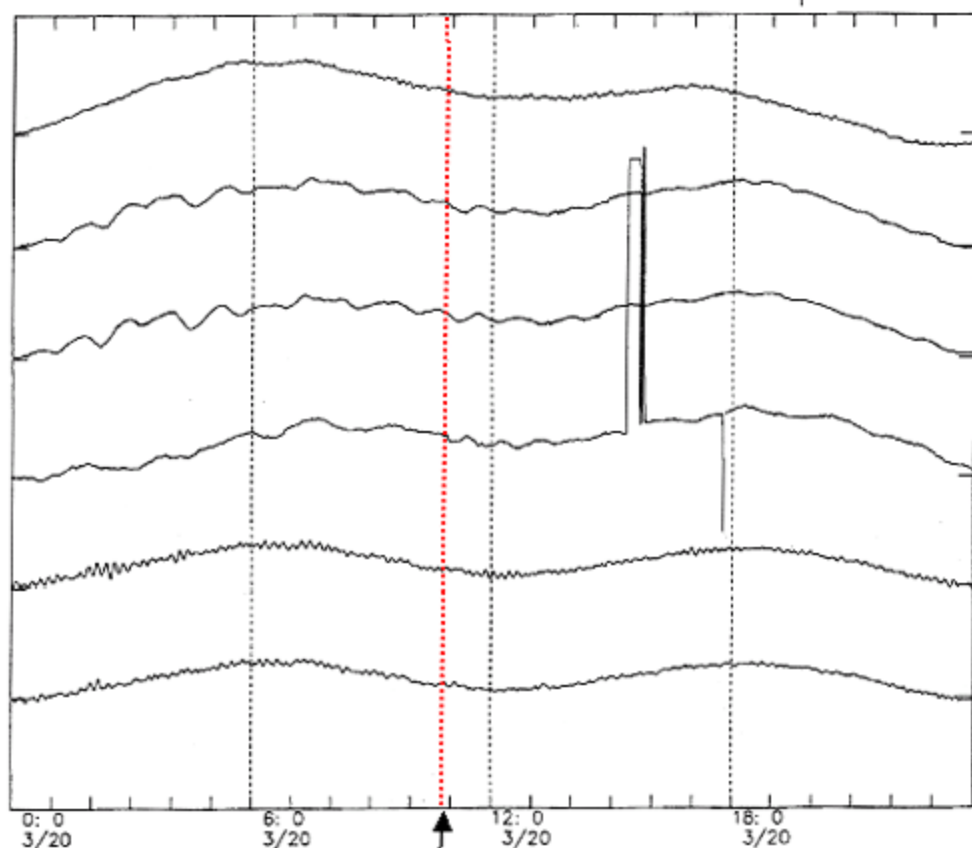
3月20日00時~24時の九州北部・対馬、九州西部の潮位データ

九州北部・対馬

< 2005/ 3/20 0: 0 -- 2005/ 3/21 0: 0 >

1.0 m

大分
北九州市門司
下関市彦島弟子待
福岡市博多
海) 厳原
対馬美津島※



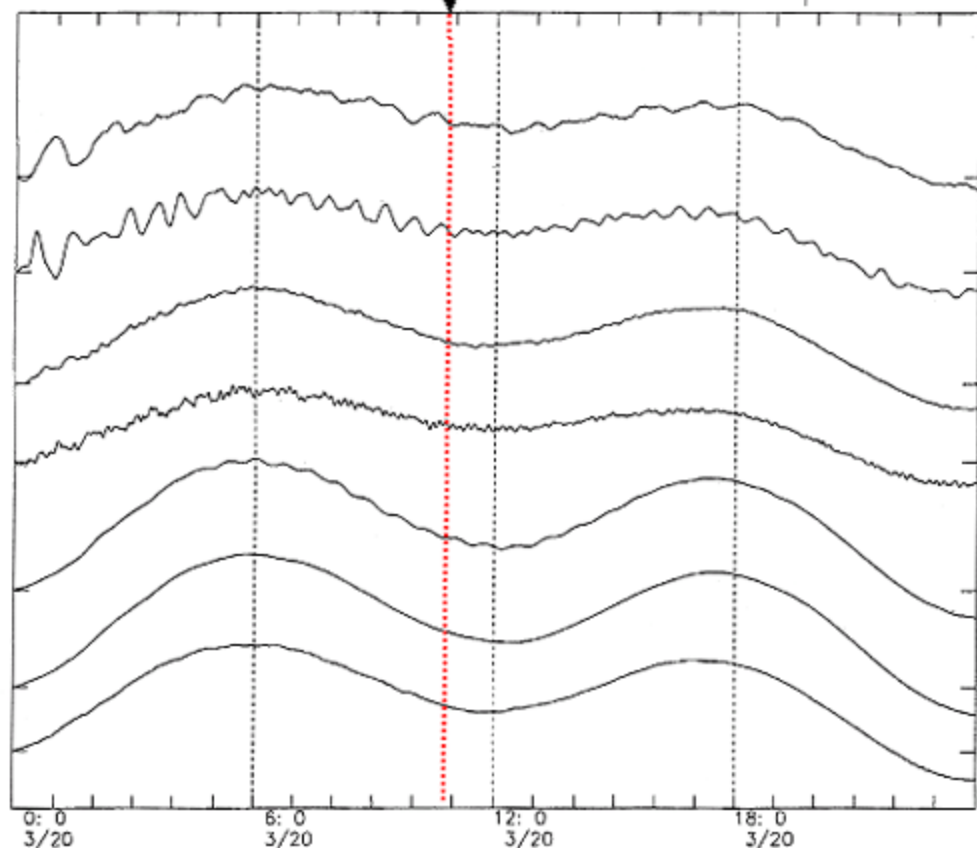
10:53 地震発生

九州西部

< 2005/ 3/20 0: 0 -- 2005/ 3/21 0: 0 >

1.0 m

佐世保
長崎
口之津
福江島福江港
大牟田市三池
太良町大浦野崎
三角



10:57 福岡県日本海沿岸、壱岐・対馬に「津波注意」発表
12:00 「津波注意」解除