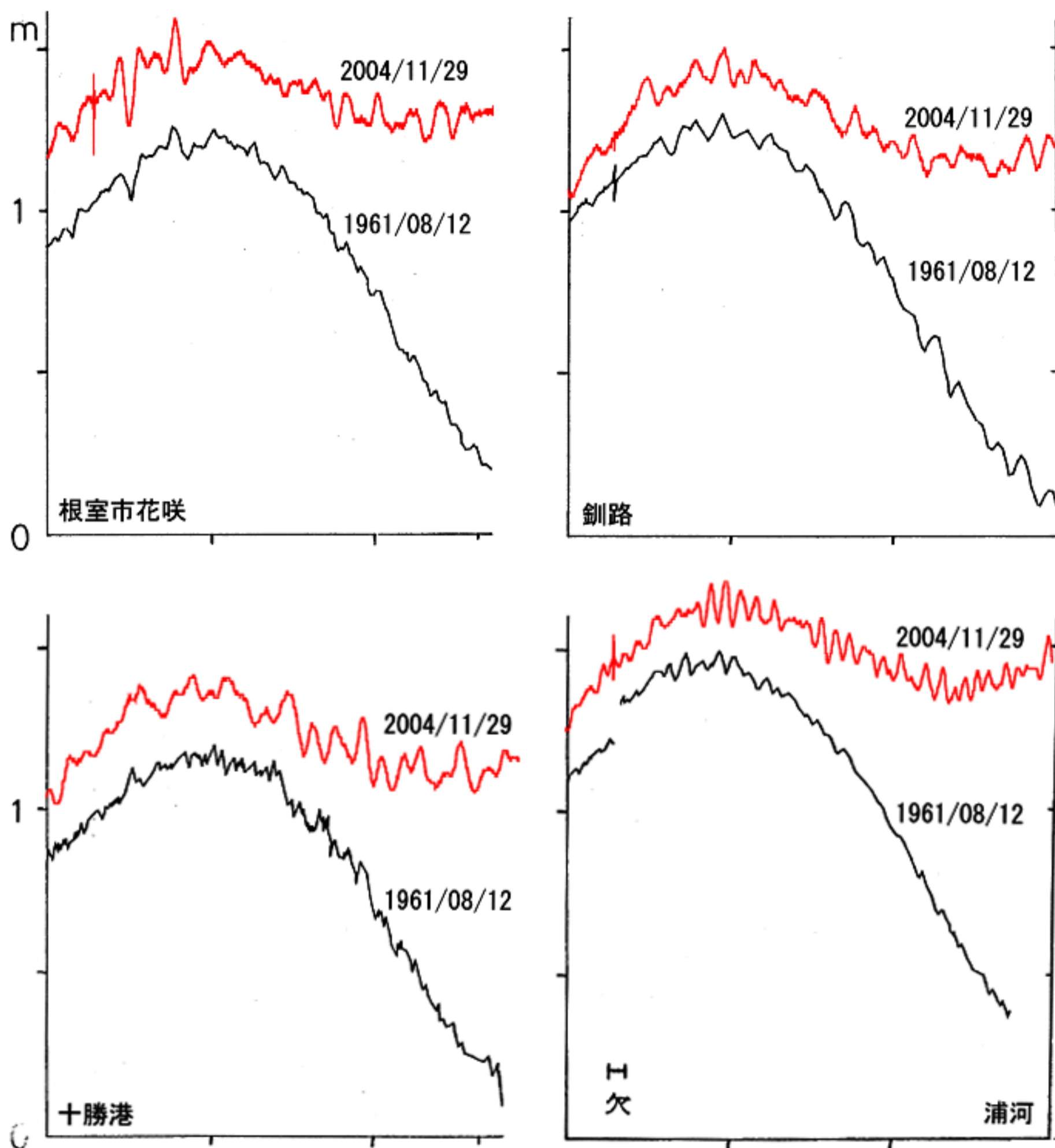


1961年8月12日の地震と2004年11月29日の地震における、

### 検潮記録の比較



縦軸、横軸のスケールは、ほぼ同じにしてある。

根室市花咲の記録は似ているが、他の検潮所の記録はさほど似ていない。また、今回の地震の記録の方が大きい。これらのことから、1961年の地震と今回の地震の波源域は異なっており、また今回の地震の波源域が1961年の地震より大きい可能性がある。