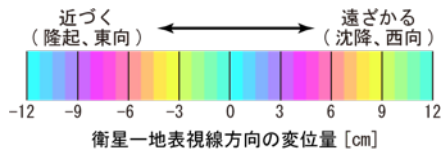
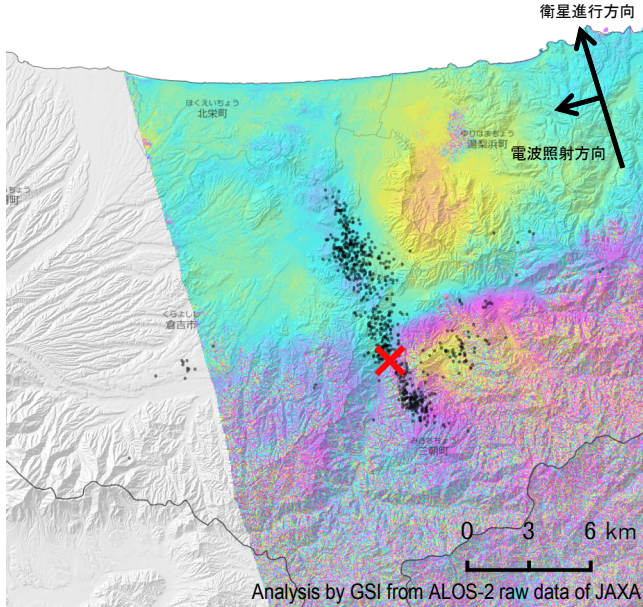


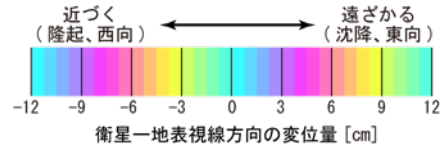
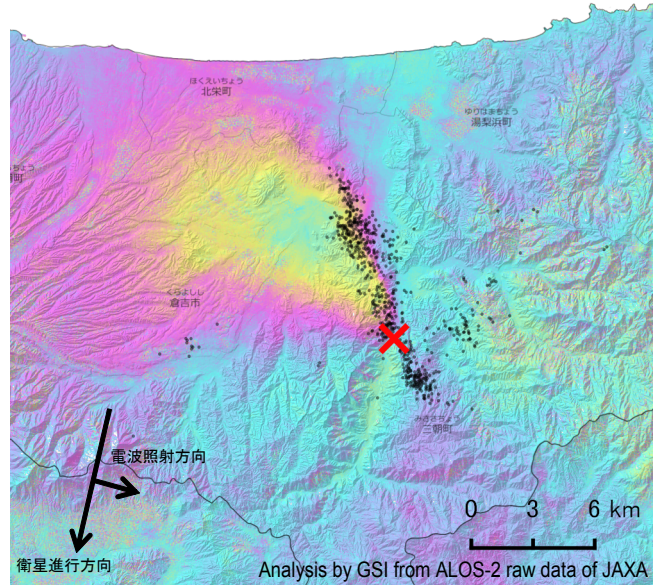
鳥取県中部の地震 「だいち2号」によるSAR干渉解析結果（1）

北北西-南南東方向に延びる左横ずれ断層運動から予想される地殻変動と調和的である。

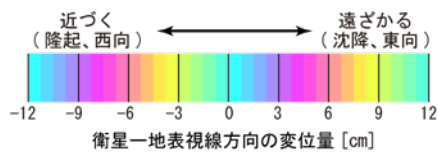
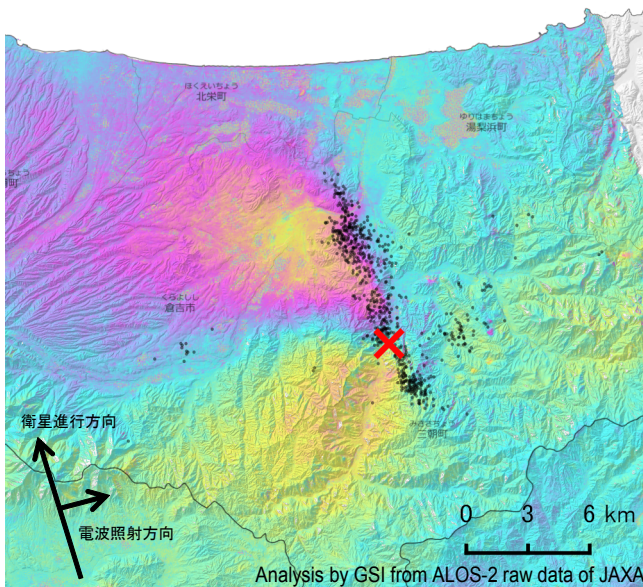
(a) 2015/01/17-2016/10/22



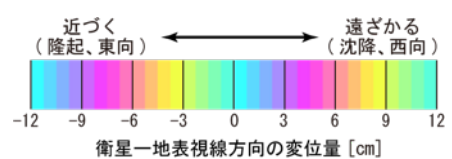
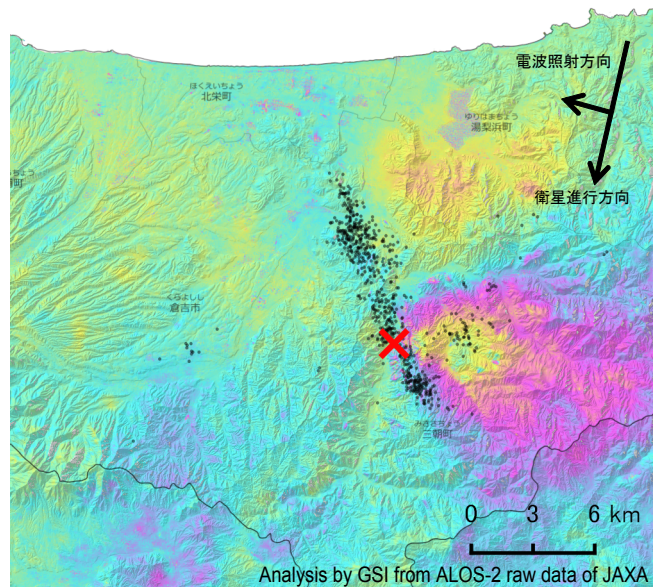
(b) 2014/12/07-2016/10/23



(c) 2016/05/23-2016/10/24



(d) 2016/08/03-2016/10/26



✕ : 震央 2016/10/21 14:07 深さ11km M6.6

・ : 余震 (2016/10/21-2016/10/27, M2以上)
気象庁一元化震源