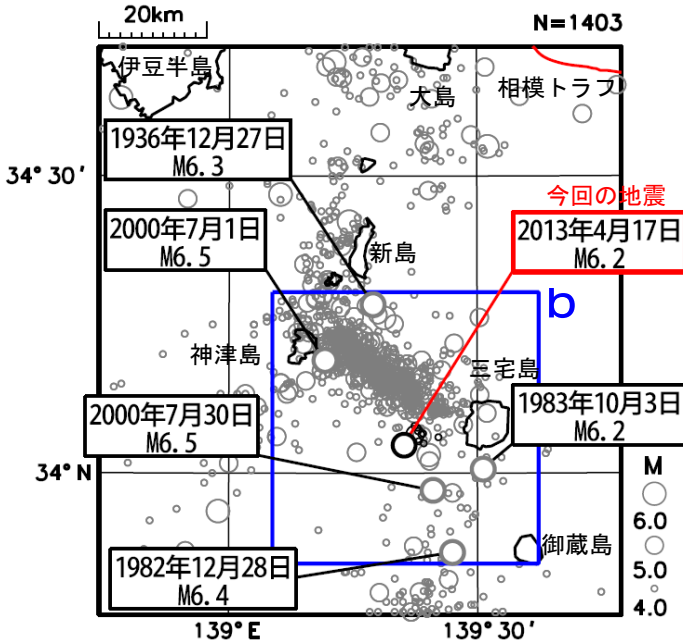


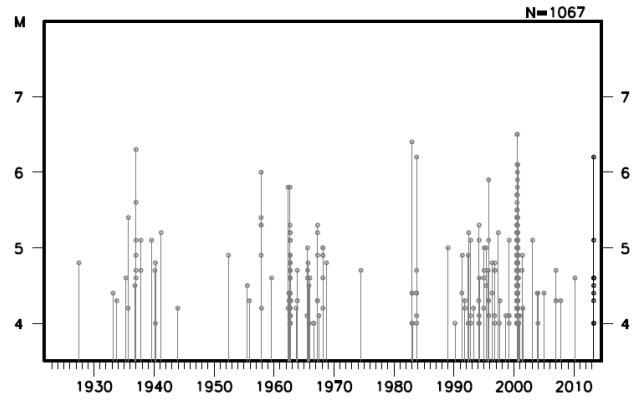
震央分布図（1923年1月1日～2013年4月30日、深さ0～20km、 $M \geq 4.0$ ）2013年4月の地震を濃く表示



※M6.2以上の地震に吹出しを付けた。

1923年1月以降の活動を見ると、今回の地震の震央周辺（領域b）では、M5.0を超える地震がしばしば発生しており、M6.0を超える地震も今回の地震を含めて10回発生している。

領域b内のM-T図



津波の観測状況

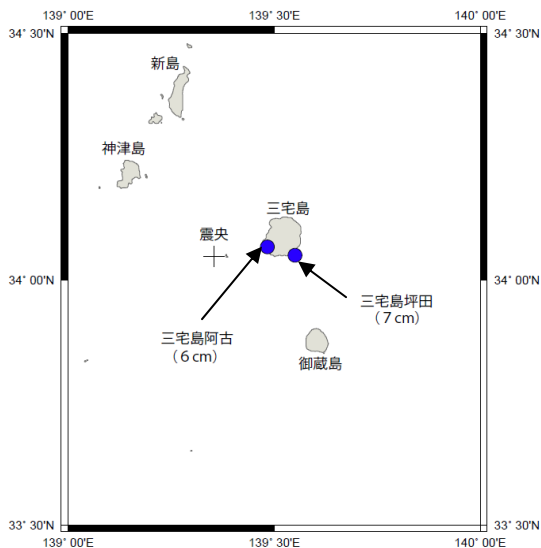
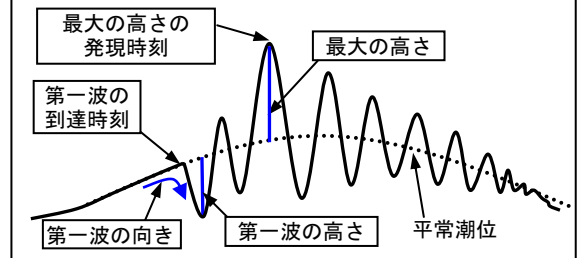
津波観測施設の津波観測値

津波観測点名	所属	第一波		最大波	
		到達時刻	高さ(cm)*1	発現時刻	高さ(cm)
三宅島坪田	気象庁	17日 18:08	+4	17日 18:14	7
三宅島阿古	海上保安庁	17日 17:59	-4	17日 18:04	6

- ※ 値は後日変更される場合がある。
- ※ 所属機関の観測波形データをもとに気象庁で精査した値（観測データにバンドパスフィルターをかけて、その波形を用いて作成している）。
- *1 高さの+は押し、-は引き。

<津波の測り方のモード>

津波の観測値の測り方を示す。第一波の向きは、下方向が「引き」、上方向が「押し」となる（下の例の場合は「引き」となる）。



各津波観測施設で観測した津波の最大の高さ（津波を観測した地点のみ表示）

※本資料では、津波情報で発表する観測点名称を用いている。

