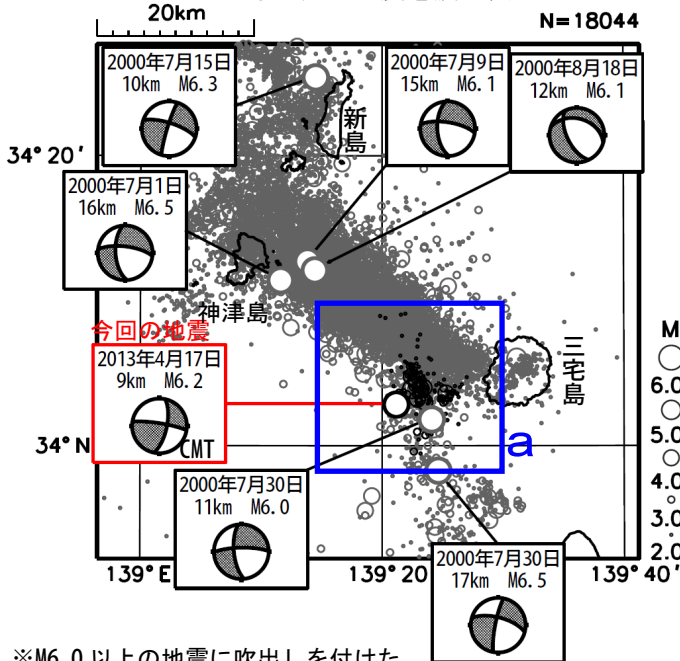


# 4月17日 三宅島近海の地震

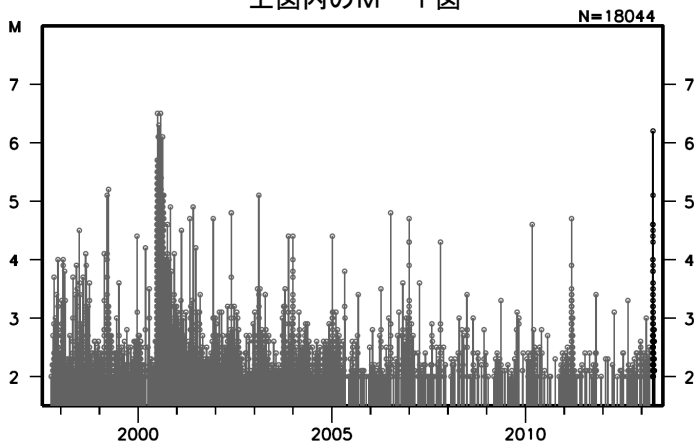
震央分布図（1997年1月1日～2013年4月30日、  
深さ0～20km、M≥2.0）

2013年4月の地震を濃く表示

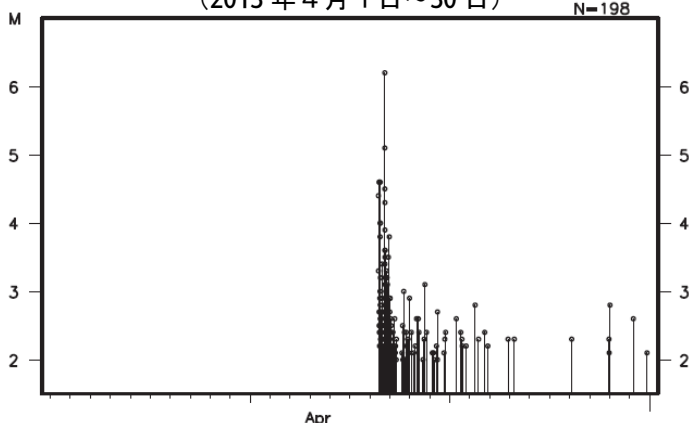


※M6.0以上の地震に吹出しを付けた。

上図内のM-T図



領域a内のM-T図  
(2013年4月1日～30日)



2013年4月17日10時過ぎから三宅島近海で地震活動が活発になり、同日17時57分に三宅島近海の深さ9kmでM6.2の地震（最大震度5強）が発生した。この地震の発震機構（CMT解）は、北北西-南南東方向に圧力軸を持つ横ずれ断層型であった。

気象庁はこの地震に対して、同日18時02分に伊豆諸島、静岡県の沿岸に対して津波予報（若干の海面変動）を発表した。この地震により、三宅島坪田で7cm、三宅島阿古で6cmの小さな津波を観測した。この地震により、負傷者1人の被害が生じた（総務省消防庁による）。

今回の地震活動が活発になった17日10時過ぎ以降24時間以内に、震度1以上を観測した地震が46回発生した（最大震度の内訳は、震度5強：1回、震度3：7回、震度2：11回、震度1：27回）。その後は4月30日までに、震度2以上を観測した地震は発生していない（震度1を観測した地震が7回発生）。

1997年1月以降の活動を見ると、新島・神津島から三宅島にかけての領域で、三宅島の火山活動が活発であった2000年に、6月から8月にかけて、M5.0を超える地震が多数発生し、このうち7月から8月にはM6.0以上の地震が6回発生している。

震度1以上を観測した地震（4月17日～30日）

	発生日時	M	最大震度		発生日時	M	最大震度
1	4/17 10時15分	4.4	3	28	4/17 18時36分	3.2	1
2	4/17 10時16分	3.3	2	29	4/17 18時56分	2.5	1
3	4/17 11時13分	4.6	3	30	4/17 19時00分	2.7	1
4	4/17 11時16分	4.6	3	31	4/17 19時25分	3.0	1
5	4/17 11時54分	2.9	1	32	4/17 19時47分	3.3	1
6	4/17 12時01分	3.0	1	33	4/17 19時55分	3.0	1
7	4/17 12時12分	3.8	2	34	4/17 20時13分	2.6	1
8	4/17 12時22分	4.6	3	35	4/17 20時27分	2.7	1
9	4/17 12時23分	4.0	3	36	4/17 20時33分	3.2	2
10	4/17 12時29分	3.2	1	37	4/17 21時10分	3.1	1
11	4/17 12時36分	2.7	1	38	4/17 21時20分	2.7	1
12	4/17 14時29分	2.9	2	39	4/17 22時10分	2.3	1
13	4/17 14時32分	3.4	2	40	4/17 22時12分	3.5	2
14	4/17 16時52分	2.7	1	41	4/17 22時21分	2.1	1
15	4/17 17時55分	4.5	2	42	4/17 23時16分	2.5	1
16	4/17 17時57分	6.2	5強	43	4/17 23時17分	3.8	2
17	4/17 17時59分	4.3	3	44	4/17 23時47分	2.9	1
18	4/17 18時00分	3.6	1	45	4/18 0時22分	2.9	1
19	4/17 18時01分	3.9	2	46	4/18 5時46分	2.6	1
20	4/17 18時05分	3.2	1	47	4/18 15時15分	2.5	1
21	4/17 18時06分	3.4	2	48	4/18 16時44分	3.0	1
22	4/17 18時06分	3.5	3	49	4/18 23時29分	2.9	1
23	4/17 18時08分	2.7	1	50	4/19 18時03分	3.1	1
24	4/17 18時13分	3.6	2	51	4/20 18時04分	2.3	1
25	4/17 18時14分	3.1	1	52	4/22 6時27分	2.8	1
26	4/17 18時15分	2.9	1	53	4/30 4時40分	2.6	1
27	4/17 18時24分	2.2	1				