

2011年4月11日 福島県東部の地震

- 福島県東部で Mw6.6 の浅発地震が発生.
- これまでの活動の空白域で発生

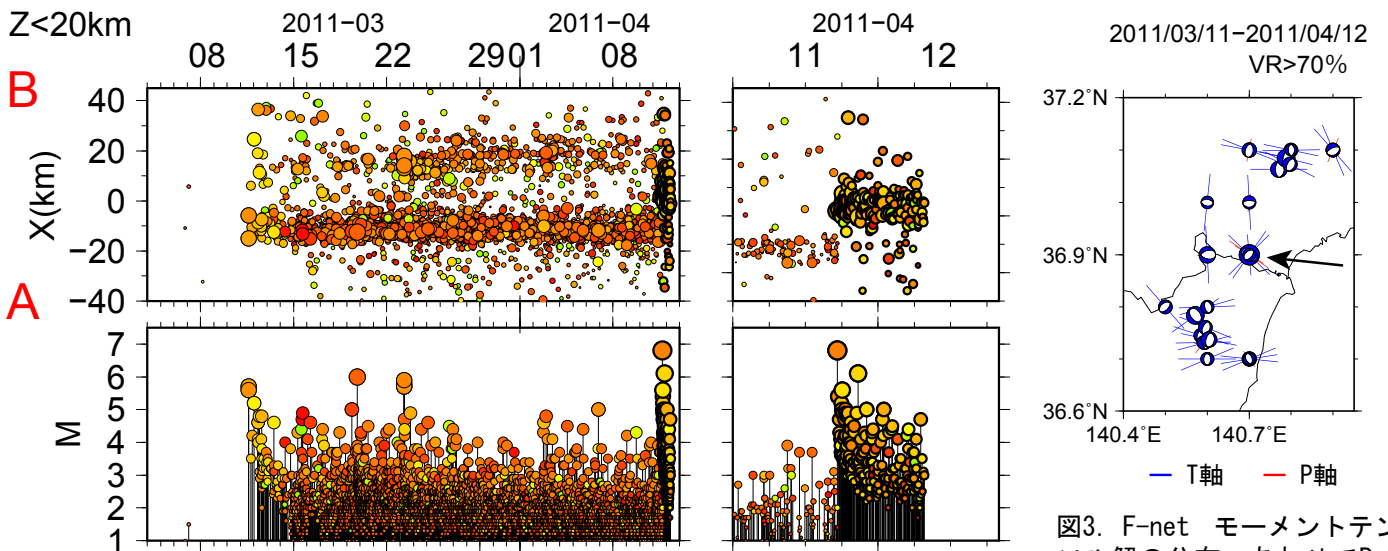
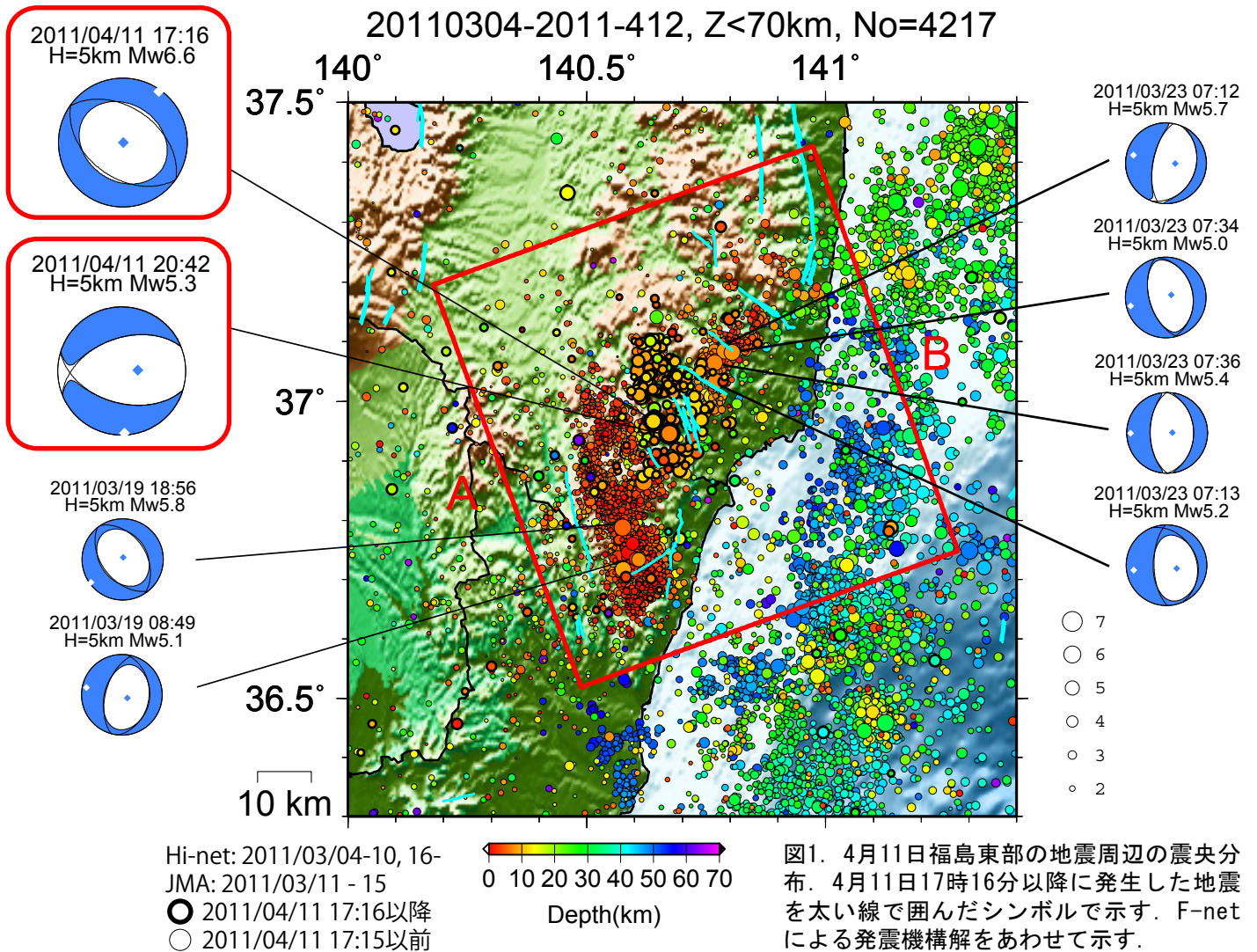


図2. 図1矩形領域内のA-B方向に投影した時空間分布およびM-T図.

図3. F-net モーメントテンソル解の分布. あわせてP,T軸分布を地表面に投影して示す.

謝辞: 気象庁による暫定震源リストを使用させて頂きました.