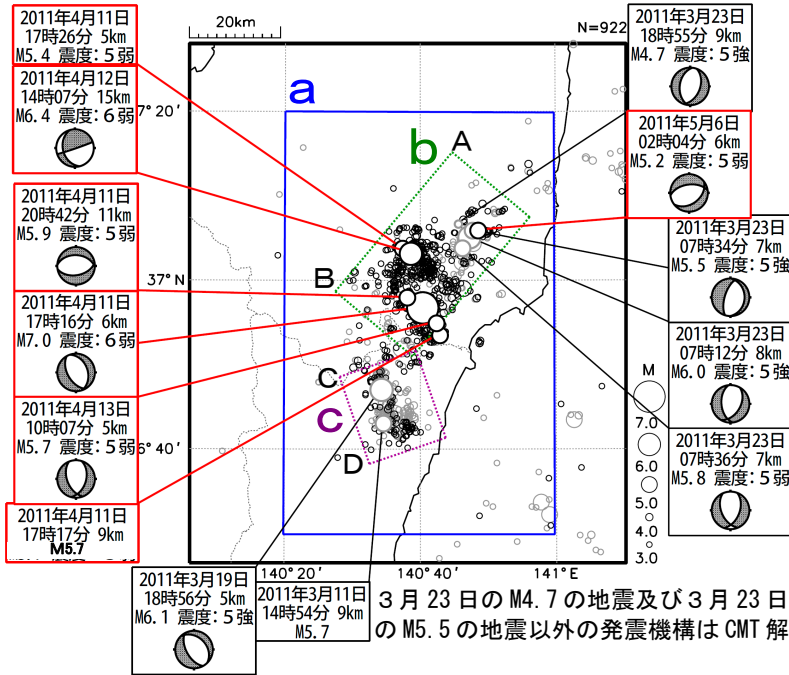


4月11日からの福島県浜通りの地震活動

震央分布図

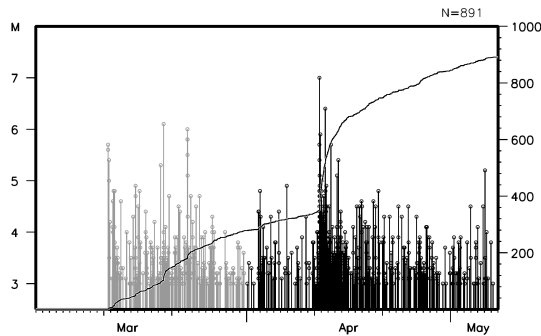
(2011年3月1日～2011年5月7日、深さ0～20km、M \geq 3.0)
2011年4月以降の地震を濃く表示



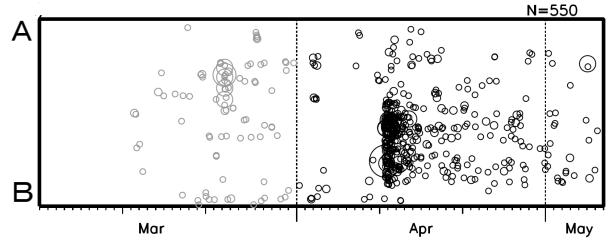
2011年4月11日17時16分に福島県浜通りの深さ6kmでM7.0の地震(最大震度6弱)が発生した。この地震の発震機構(CMT解)は東北東-西南西方向に張力軸を持つ正断層型で、地殻内で発生した地震である。この地震により、死者4人、負傷者10人の被害が生じた(総務省消防庁による)。この地震も含め、福島県浜通りでは4月中に震度5弱以上を観測する地震が5回発生した。

この地震の震源周辺(領域a)では、「平成23年(2011年)東北地方太平洋沖地震」の発生以降、地震活動が活発化している。

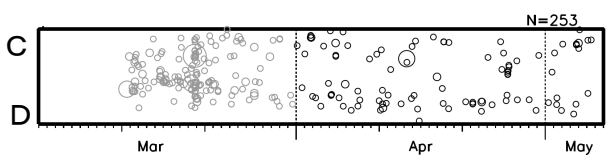
領域a内の地震活動経過図及び回数積算図



領域b内の時空間分布図(A-B投影)

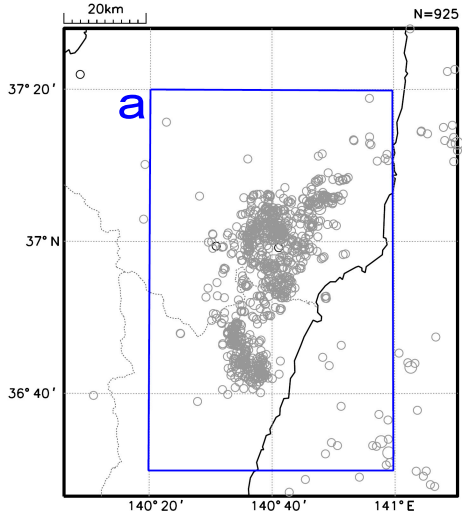


領域c内の時空間分布図(C-D投影)



震央分布図(1997年10月1日～2011年5月7日、深さ0～20km、M \geq 3.0)

2011年3月10日以前の地震を濃く表示



1997年10月以降の活動を見ると、今回の地震の震央周辺(領域a)では、「平成23年(2011年)東北地方太平洋沖地震」が発生する以前には、M3.0以上の地震はほとんど発生していなかった。

領域a内の地震活動経過図

