

3月15日22時31分頃の静岡県東部の地震に伴う歪変化

3月15日22時31分頃の静岡県東部の地震に伴い、歪計にステップ状の変化が見られた。ステップ状の変化の後には、特段の変化は認められていない。

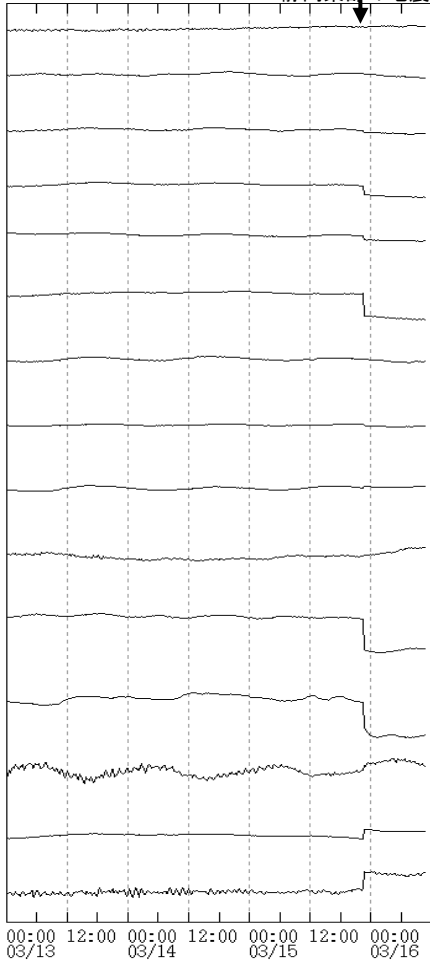
体積歪計 (分値)

2011/03/13 00:00 -- 2011/03/16 12:00

- 田原福江
1. 000000E-09/DAY
- 蒲郡清田
7. 551795E-09/DAY
- 浜松三ヶ日
1. 686688E-08/DAY
- 島田川根
2. 781880E-08/DAY
- 浜松横川
1. 178810E-08/DAY
- 静岡漆山
3. 709460E-09/DAY
- 藤枝花倉
1. 306685E-08/DAY
- 牧之原坂部
-6. 378223E-10/DAY
- 御前崎佐倉
7. 723506E-10/DAY
- 御前崎大山
-2. 000000E-09/DAY
- 静岡但沼
3. 680990E-08/DAY
- 富士鶴無ヶ淵
-3. 616540E-08/DAY
- 熱海下多賀
- 東伊豆奈良本
1. 691630E-08/DAY
- 伊豆小下田
2. 478630E-08/DAY

伸び | 100 nstrain

静岡東部の地震



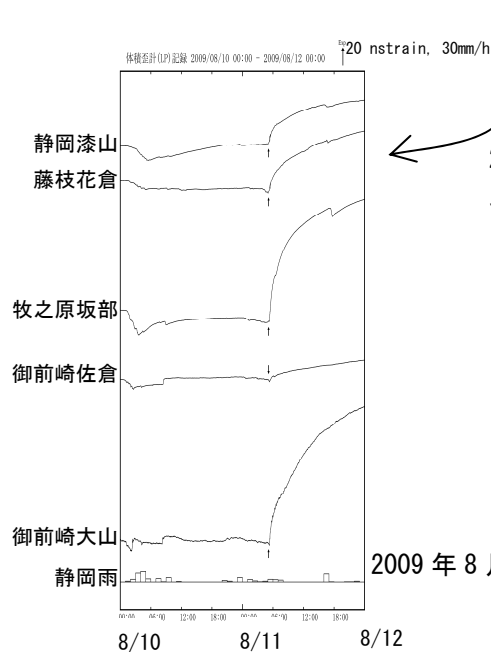
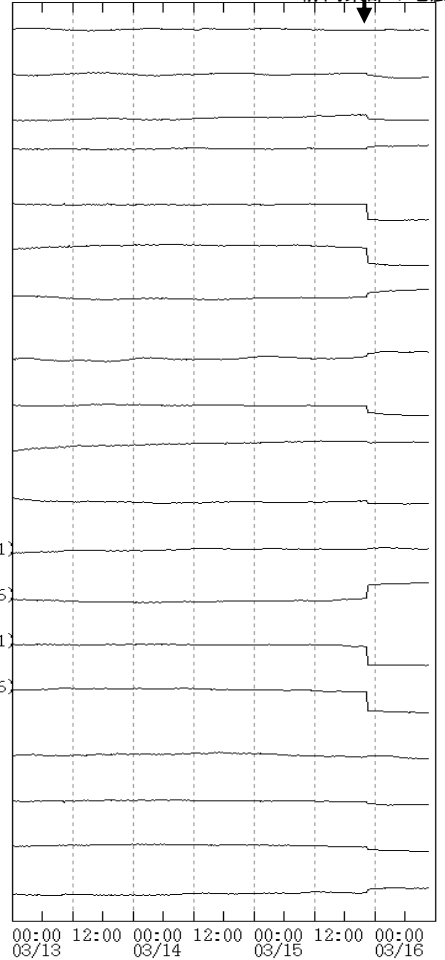
多成分歪計 (分値)

2011/03/13 00:00 -- 2011/03/16 12:00

- 掛川富部歪1 (177)
-2. 128734E-10/DAY
- 掛川富部歪2 (087)
3. 685571E-09/DAY
- 掛川富部歪3 (042)
- 掛川富部歪4 (132)
-5. 500000E-09/DAY
- 浜松春野歪2 (092)
8. 800700E-09/DAY
- 浜松春野歪3 (047)
9. 245860E-09/DAY
- 浜松春野歪4 (137)
-7. 744230E-09/DAY
- 浜松佐久間歪1 (135)
-4. 794230E-09/DAY
- 浜松佐久間歪2 (045)
8. 190060E-09/DAY
- 浜松佐久間歪3 (000)
-7. 500000E-09/DAY
- 浜松佐久間歪4 (090)
7. 000000E-09/DAY
- 川根本町東藤川歪1 (001)
-1. 500000E-09/DAY
- 川根本町東藤川歪2 (136)
-1. 709120E-08/DAY
- 川根本町東藤川歪3 (091)
9. 120690E-09/DAY
- 川根本町東藤川歪4 (046)
1. 594940E-08/DAY
- 浜松宮口歪1 (004)
1. 352803E-08/DAY
- 浜松宮口歪2 (094)
3. 206450E-08/DAY
- 浜松宮口歪3 (229)
5. 761340E-08/DAY
- 浜松宮口歪4 (139)
-2. 020200E-08/DAY

伸び | 100 nstrain

静岡東部の地震



2009年8月11日の駿河湾の地震と比較して
今回の地震による変化は小さい。

2009年8月11日 駿河湾の地震に伴う歪変化